



Описание установки ПО «АвтоУраган»

Содержание

1. Описание установки ПО «АвтоУраган».....	4
2. Установка драйвера платы видеозахвата.....	5
3. Установка драйвера электронного ключа защиты.....	16
4. Установка Microsoft® Net Framework 2.0 и 4.0.....	23
5. Установка ПО «АвтоУраган».....	28
6. Установка СУБД PostgreSQL.....	32
7. Установка ODBC-драйвера	43

Данное руководство представляет собой описание установки ПО «АвтоУраган».

Актуальная версия программного обеспечения: 3.6

Дата публикации документа: xx.xx.xxxx.

© 2015 ООО «Технологии Распознавания»

Описание установки ПО «АвтоУраган»

Описание установки ПО «АвтоУраган» является универсальной инструкцией. В качестве модульной составляющей она входит в различные специализированные инструкции по настройке программных продуктов ООО «Технологии распознавания».

Руководство по установке ПО «АвтоУраган» включает в себя следующие разделы:

- [Установка драйвера платы видеозахвата](#) ^[5] - в данном разделе приводится описание установки драйвера платы захвата изображения с подключаемых видеокамер.
- [Установка драйвера электронного ключа защиты](#) ^[16] - в данном разделе приводится описание установки драйвера аппаратного ключа защиты.
- [Установка Microsoft® Net Framework 2.0 и 4.0](#) ^[23] - в данном разделе приводится описание установки дополнительного программного обеспечения Microsoft® Net Framework 2.0 и 4.0, обеспечивающего корректное функционирование модулей системы «АвтоУраган».
- [Установка ПО «АвтоУраган»](#) ^[28] - в данном разделе приводится описание установки непосредственно ПО «АвтоУраган».
- [Установка СУБД PostgreSQL](#) ^[32] - в данном разделе приводится описание установки СУБД PostgreSQL, являющегося основным средством для создания, настройки и управления базами данных, используемых программными продуктами ООО «Технологии распознавания».
- [Установка ODBC-драйвера](#) ^[43] - в данном разделе приводится описание установки специального ODBC-драйвера, обеспечивающего корректное взаимодействие между СУБД PostgreSQL и модулями системы «АвтоУраган».

Установка драйвера платы видеозахвата

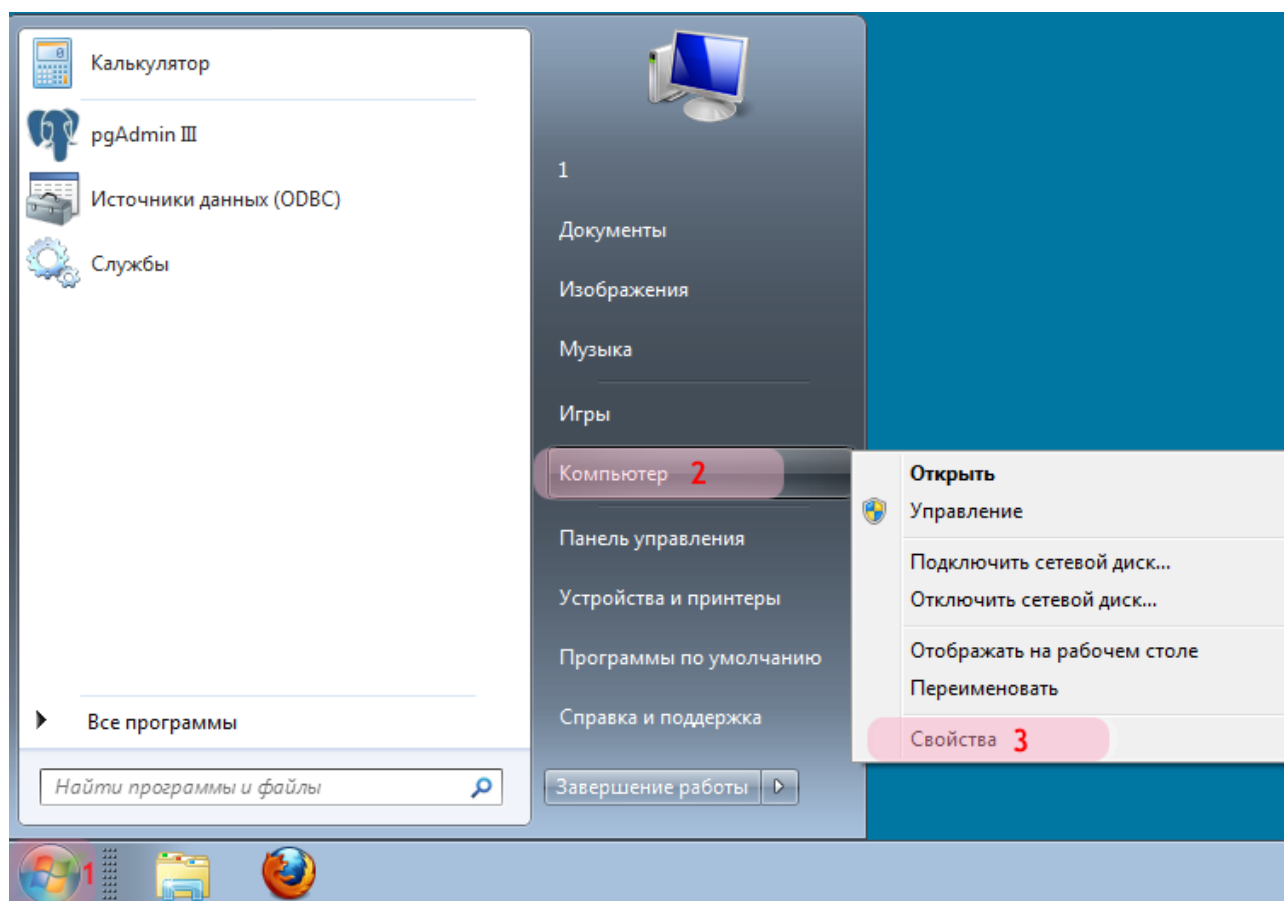
На данном этапе необходимо выполнить установку драйвера платы видеозахвата для обеспечения работы платы в операционной системе. После установки драйвера **не отключайте** его аудио-компонент! При запуске программа проверяет целостность установленных драйверов, и в случае отсутствия аудио-компонента не будет работать.

Шаг 1.



Выключите компьютер и установите плату видеоввода в свободный PCI-разъем.

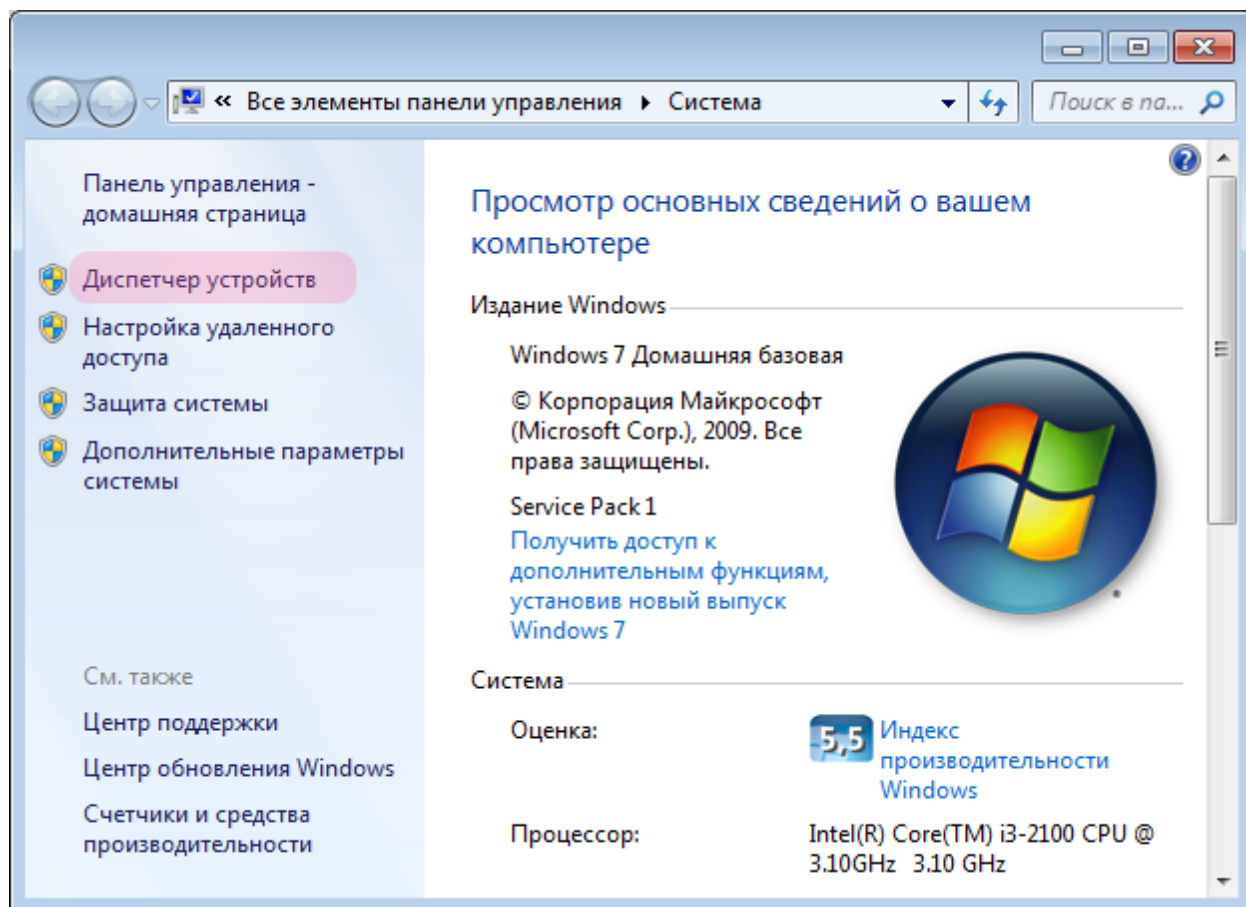
Шаг 2.



Включите компьютер, дождитесь окончания загрузки операционной системы.

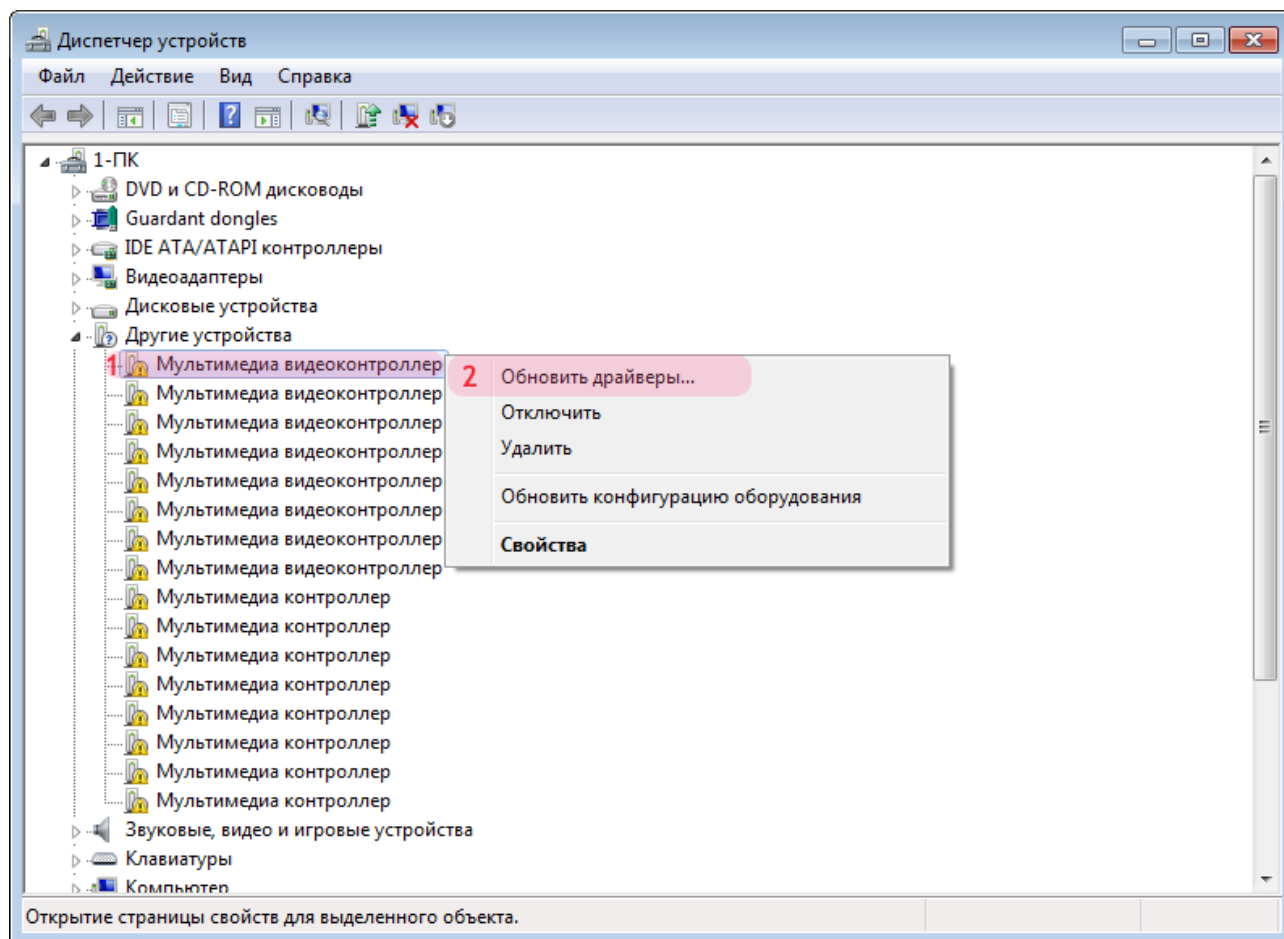
1. Нажмите левой кнопкой мыши кнопку «Пуск».
2. Правой кнопкой мыши щелкните по полю «Компьютер».
- 3.левой кнопкой мыши щелкните по пункту меню «Свойства».

Шаг 3.



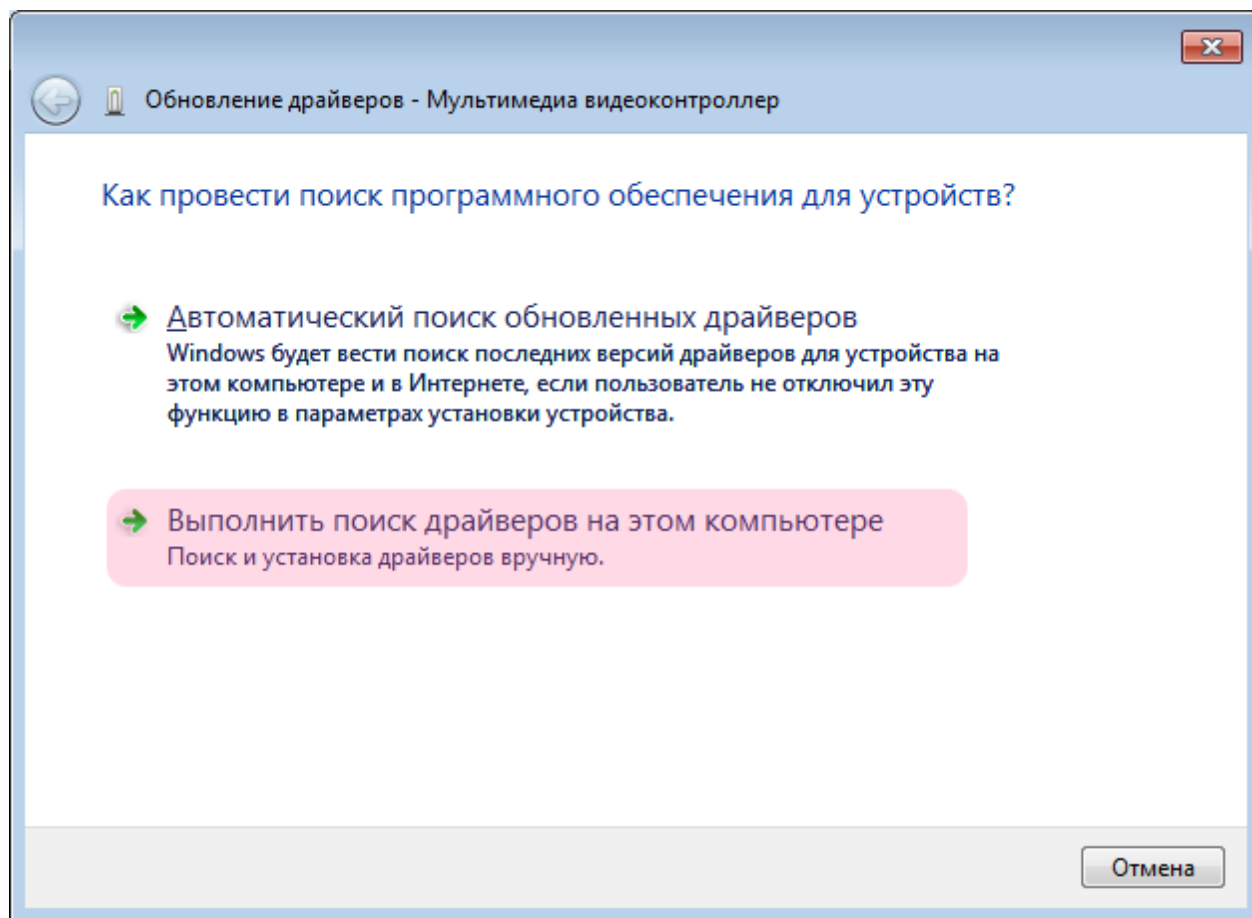
В открывшемся окне перейдите во вкладку «Диспетчер устройств».

Шаг 4.



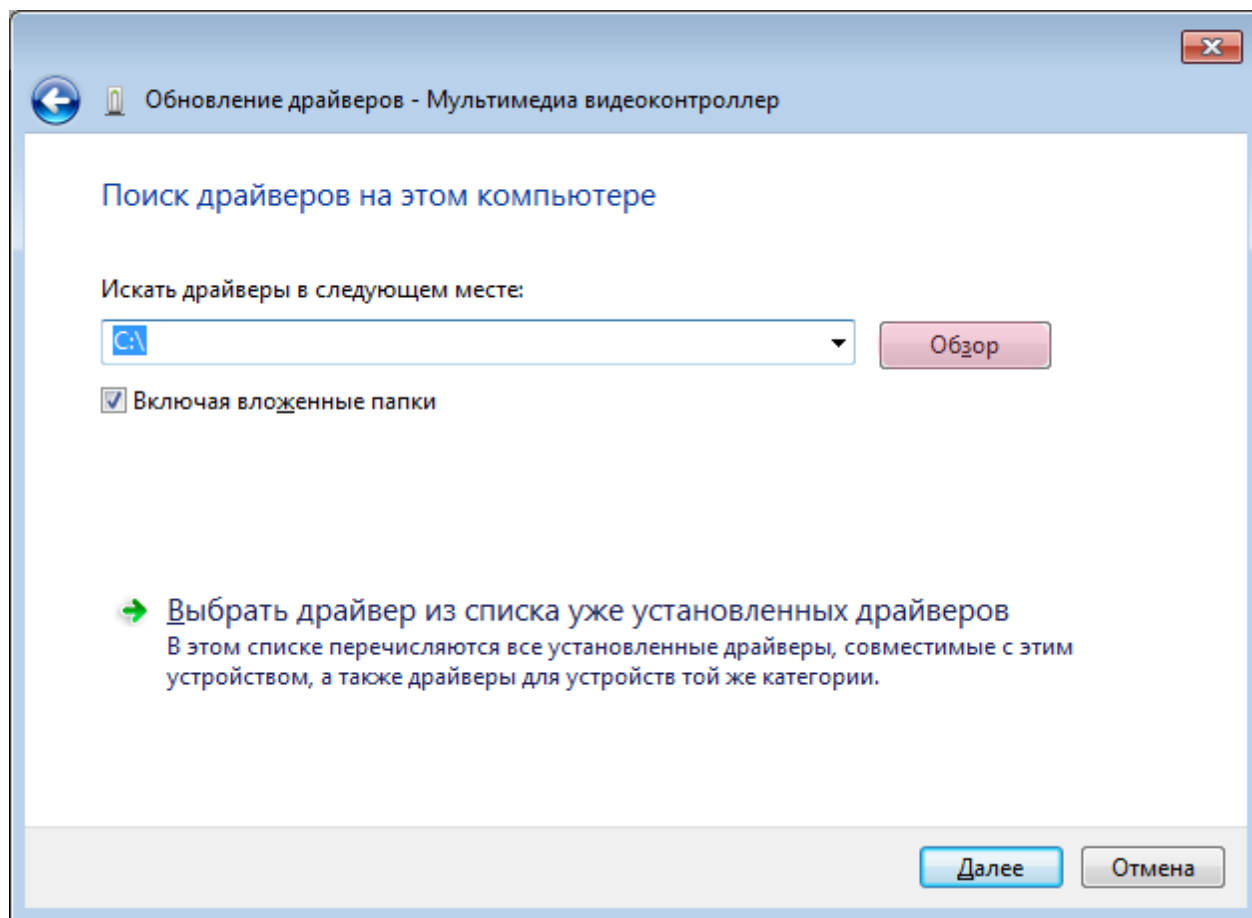
1. Правой кнопкой мыши щелкните по названию устройства «Мультимедиа видеоконтроллер».
2. В открывшемся меню выберите пункт «Обновить драйверы».

Шаг 5.



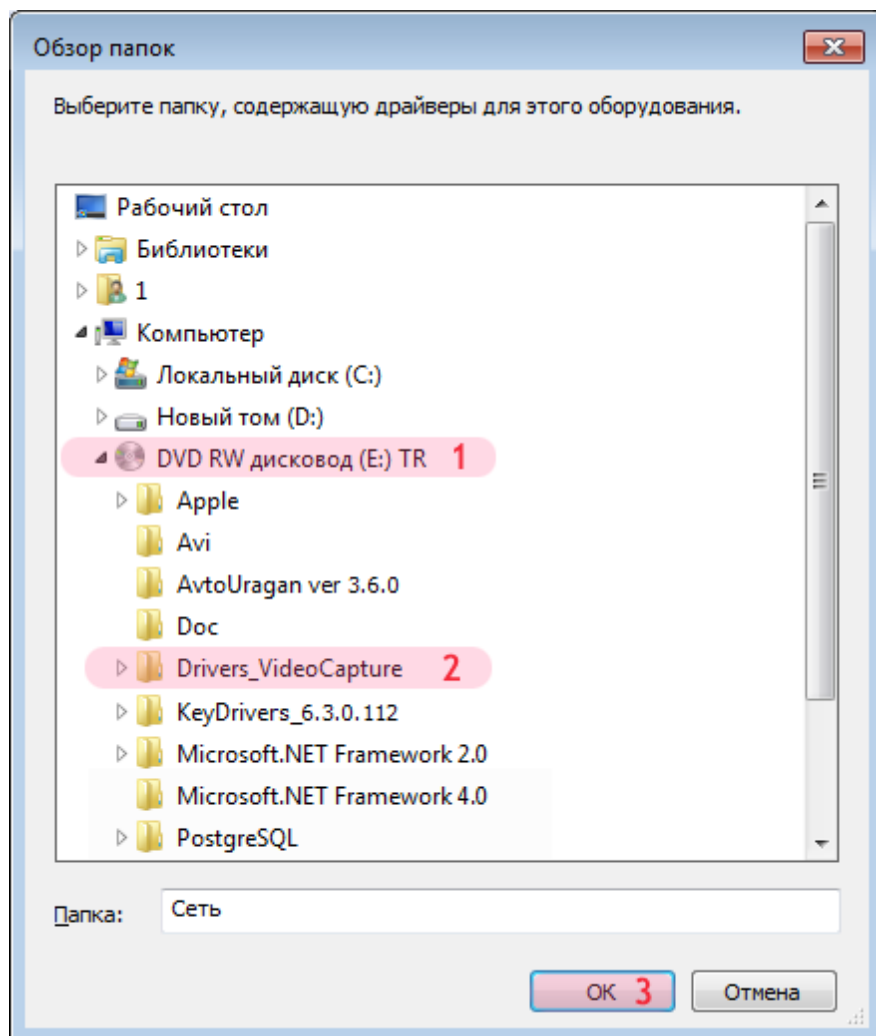
Щелкните левой кнопкой мыши по пункту «Выполнить поиск драйверов на этом компьютере».

Шаг 6.



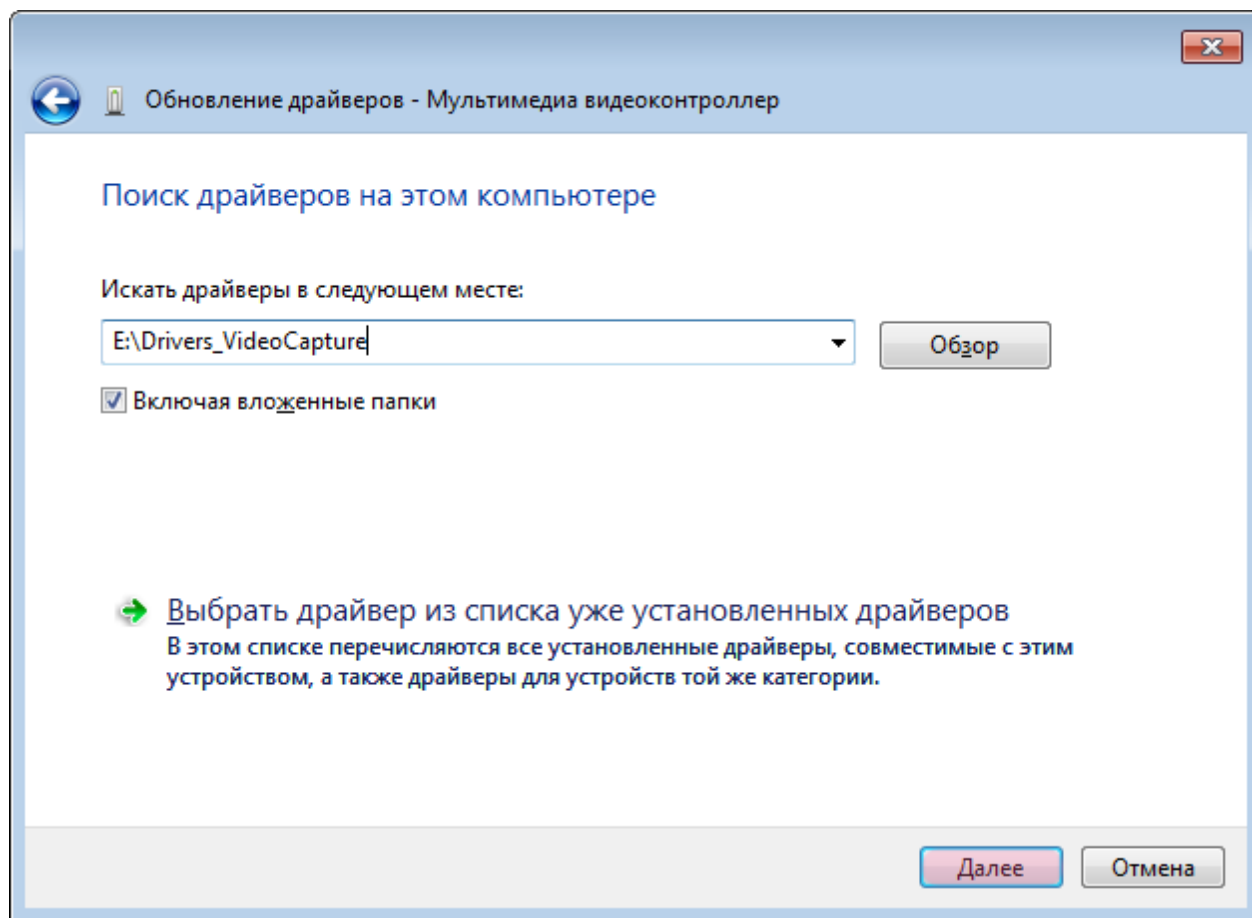
Нажмите кнопку «Обзор».

Шаг 7.



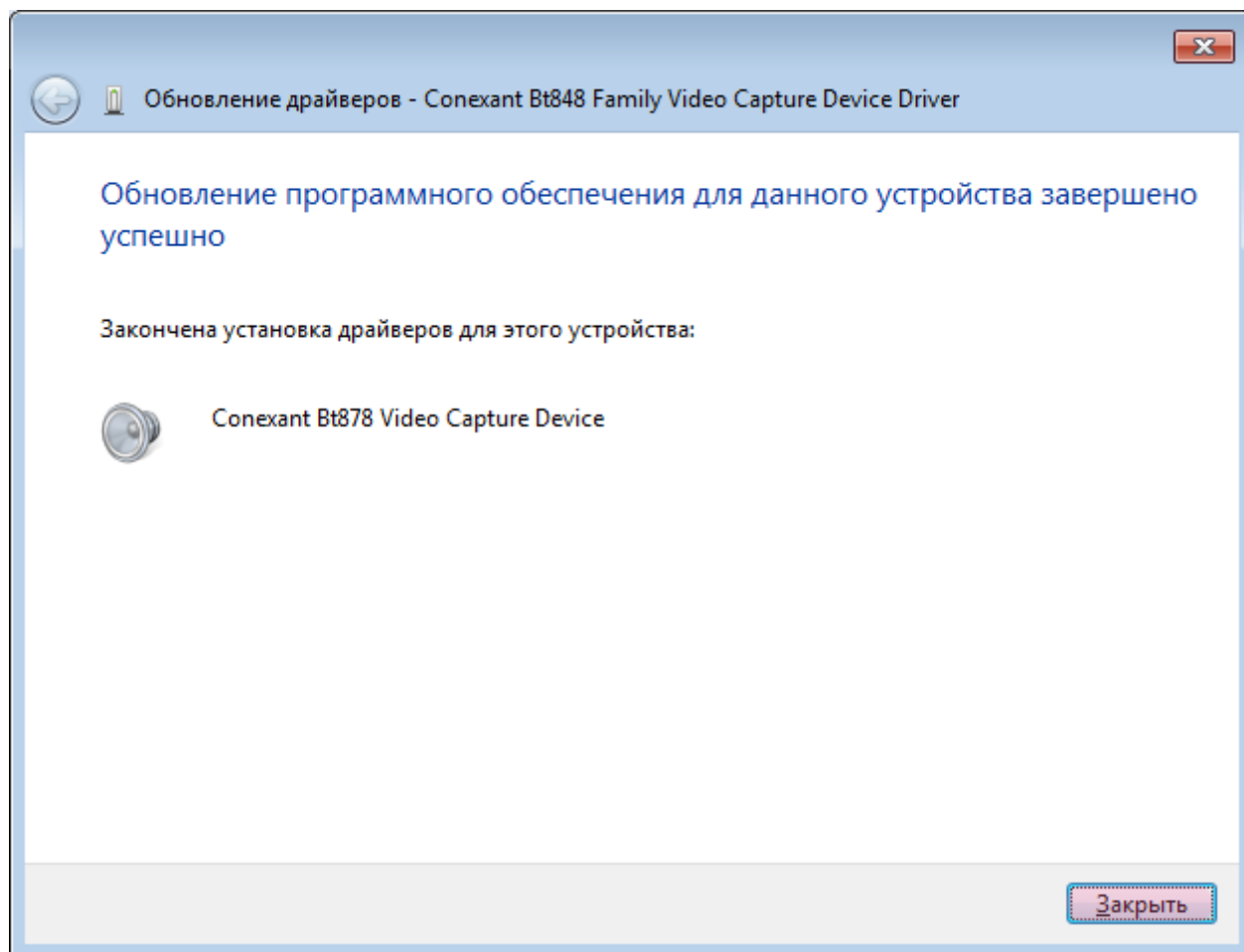
1. Выберите компакт-диск с установочным программным обеспечением.
2. Перейдите в директорию «Drivers_VideoCapture».
3. Нажмите кнопку «ОК».

Шаг 8.



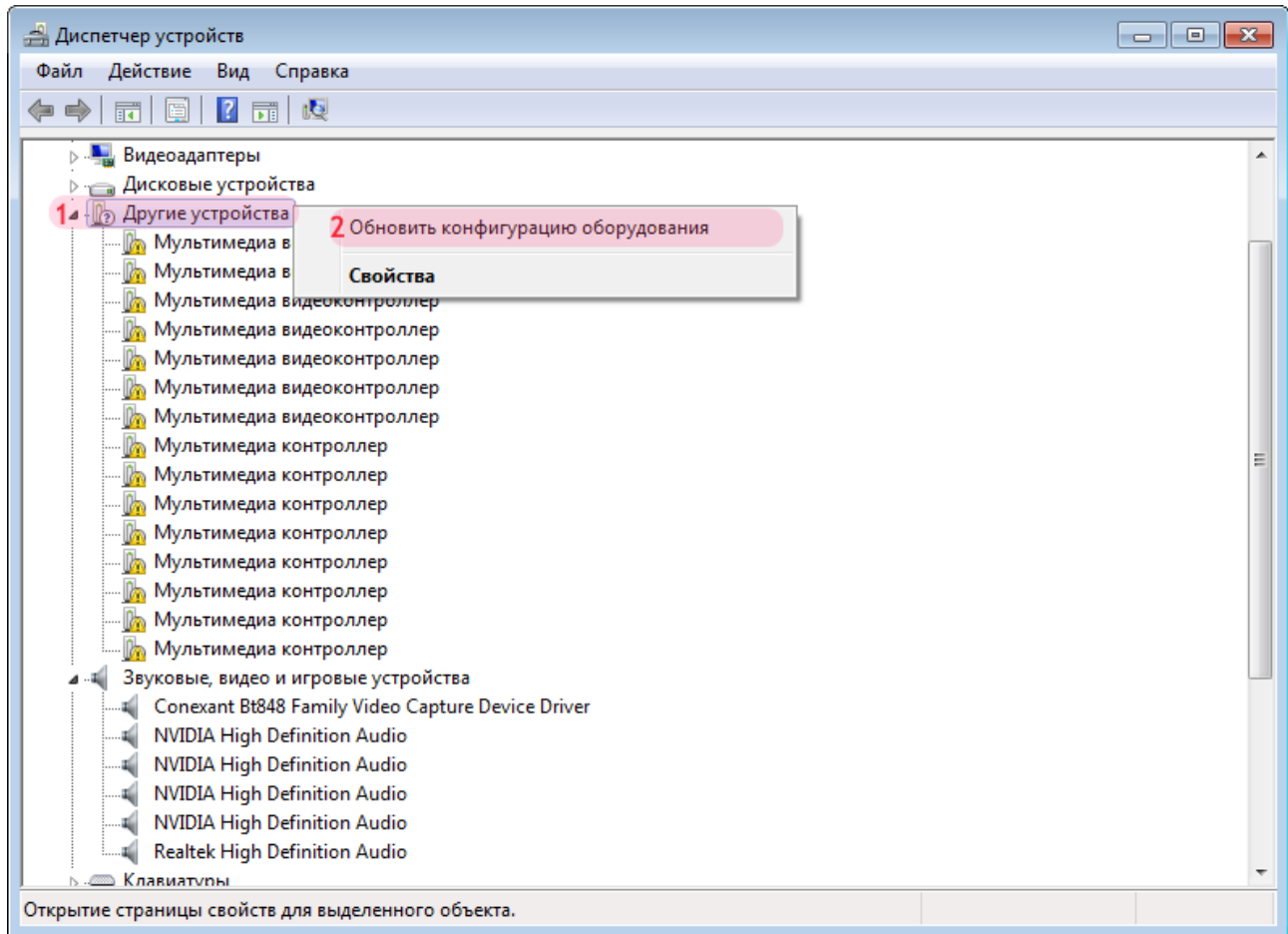
Нажмите кнопку «Далее».

Шаг 9.



Нажмите кнопку «Закреть».

Шаг 10.



1. Щелкните правой кнопкой мыши по вкладке «Другие устройства».
2. В открывшемся меню выберите пункт «Обновить конфигурацию оборудования».

Драйверы для платы видеозахвата установлены.

Установка драйвера электронного ключа защиты

На данном этапе необходимо выполнить установку драйвера электронного ключа защиты. Установка происходит в два шага:

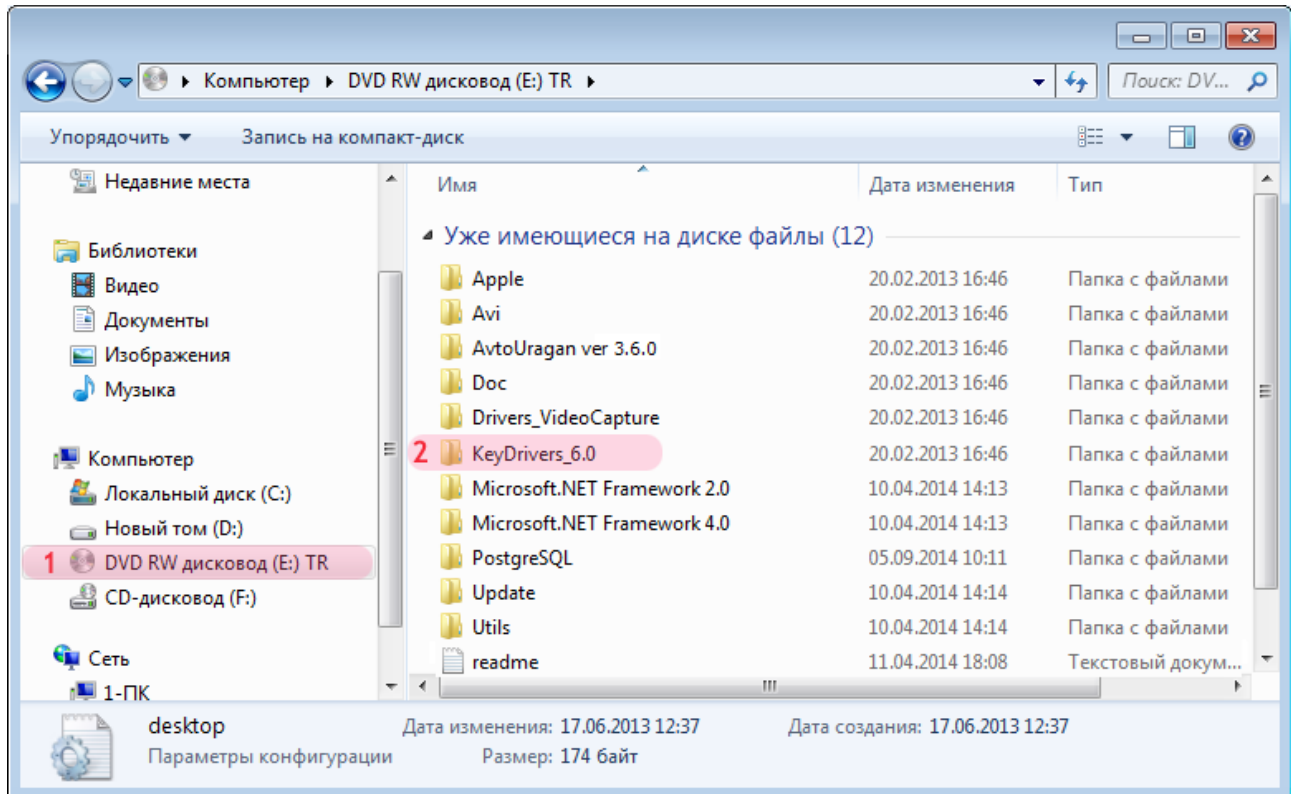
1. Установка ПО, соответствующего версии используемой операционной системы.
2. Подключение устройства электронного ключа к USB-порту компьютера.



Внимание

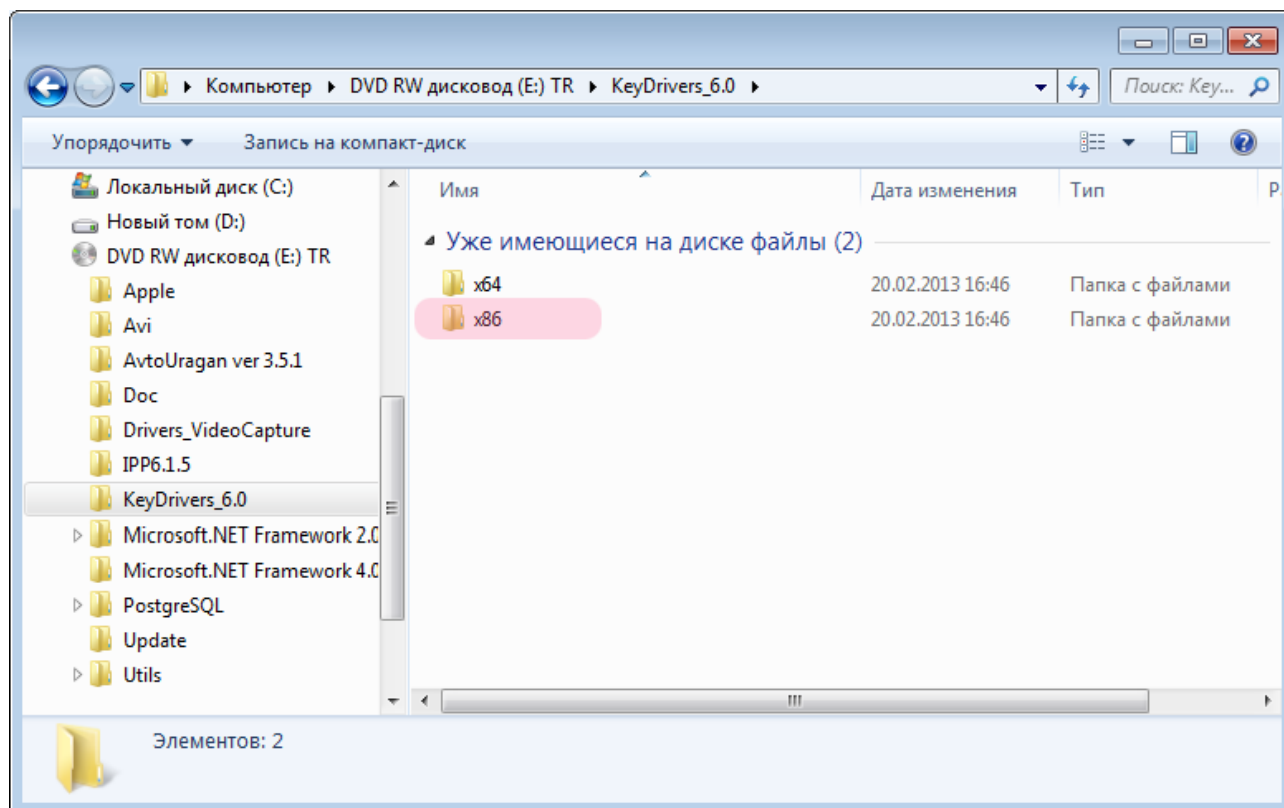
Не вставляйте электронный ключ в USB-порт компьютера **ДО** установки драйверов!

Шаг 1.



1. Выберите компакт-диск с установочным программным обеспечением.
2. Перейдите в директорию с драйверами электронного ключа «KeyDrivers_X.X».

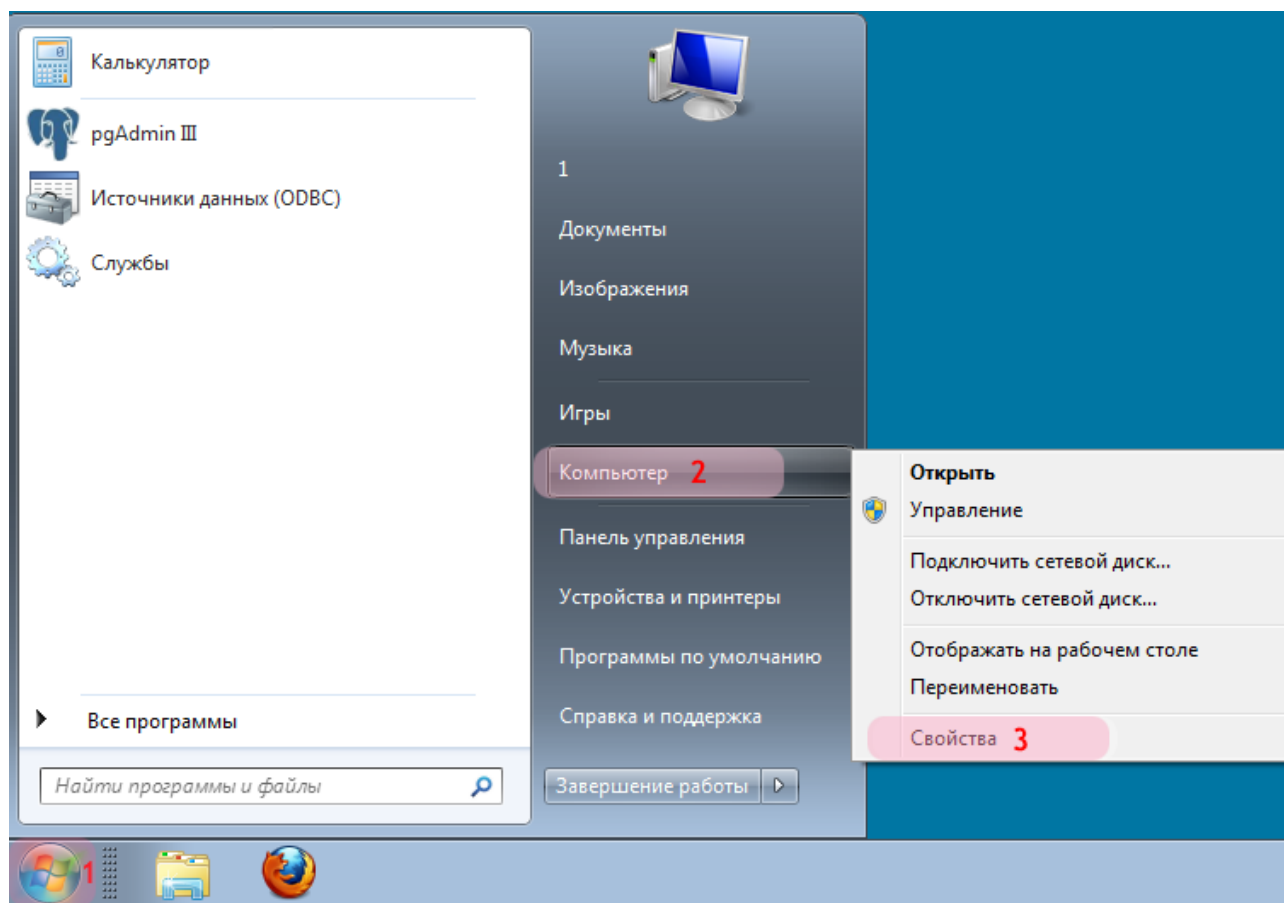
Шаг 2.



Перейдите в директорию, соответствующую Вашей операционной системе.

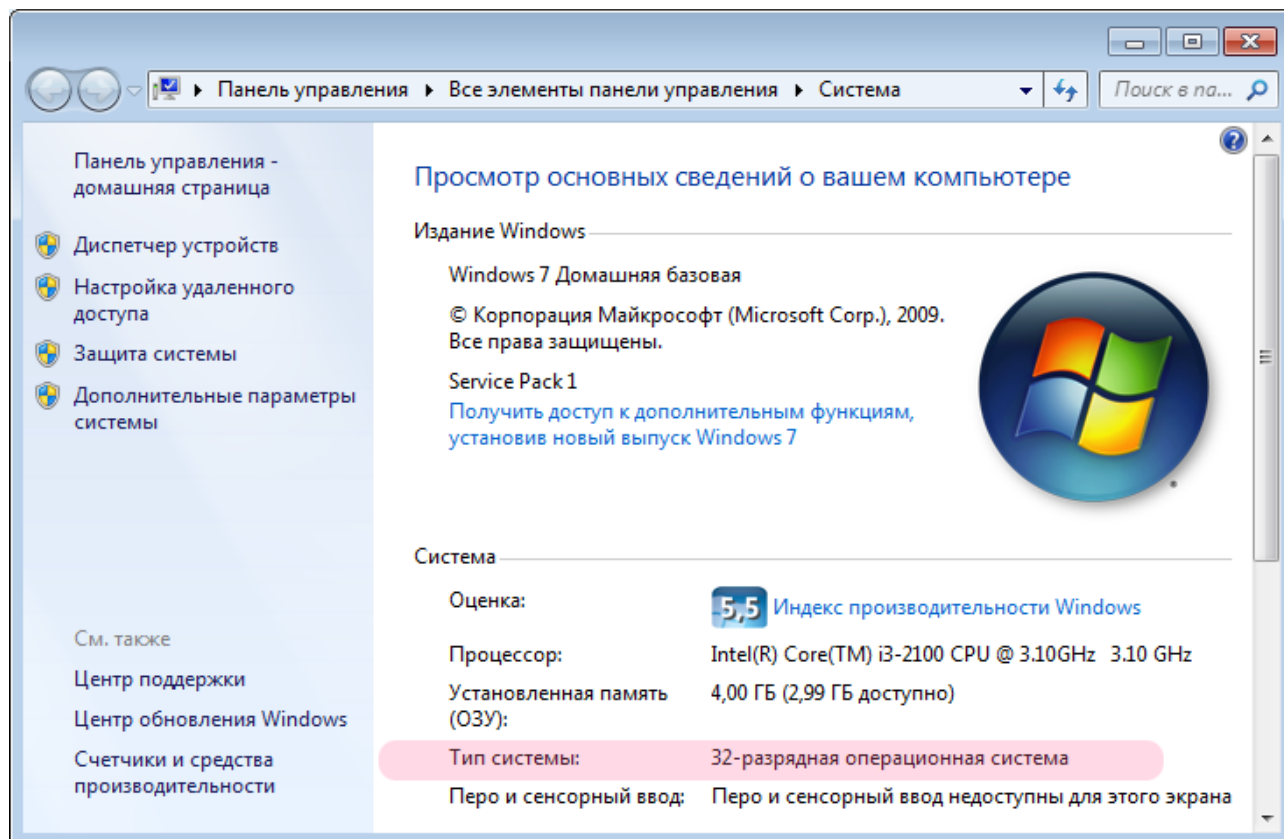
На заметку

Для типа операционной системы x32 или x86 следует выбрать директорию **KeyDrivers_X.X\x86**.
Для типа операционной системы x64 следует выбрать директорию **KeyDrivers_X.X\x64**.



Для того, чтобы узнать тип Вашей операционной системы:

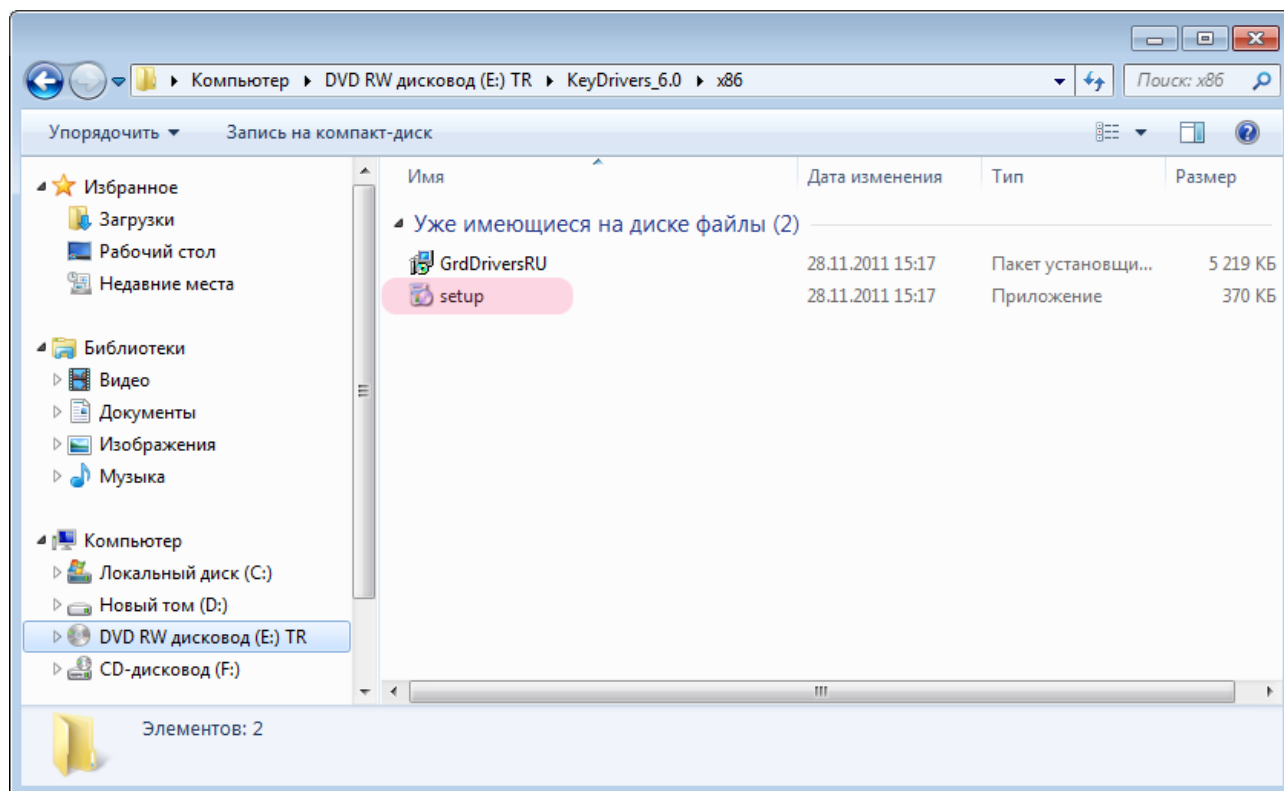
1. Нажмите левой кнопкой мыши кнопку «Пуск».
2. Правой кнопкой мыши щелкните по полю «Компьютер».
- 3.левой кнопкой мыши щелкните по пункту меню «Свойства».



Посмотрите значение поля «Тип системы».

В данном примере задействована «32-разрядная операционная система», что соответствует «x32» или «x86».

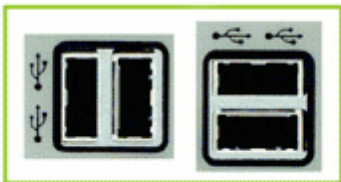
Шаг 3.



Запустите приложение **setup.exe** и следуйте указаниям инсталлятора.

Шаг 4.

USB-порты в компьютере



После установки драйвера вставьте электронный ключ Guardant в свободный USB-порт компьютера. Операционная система Windows автоматически определит устройство.

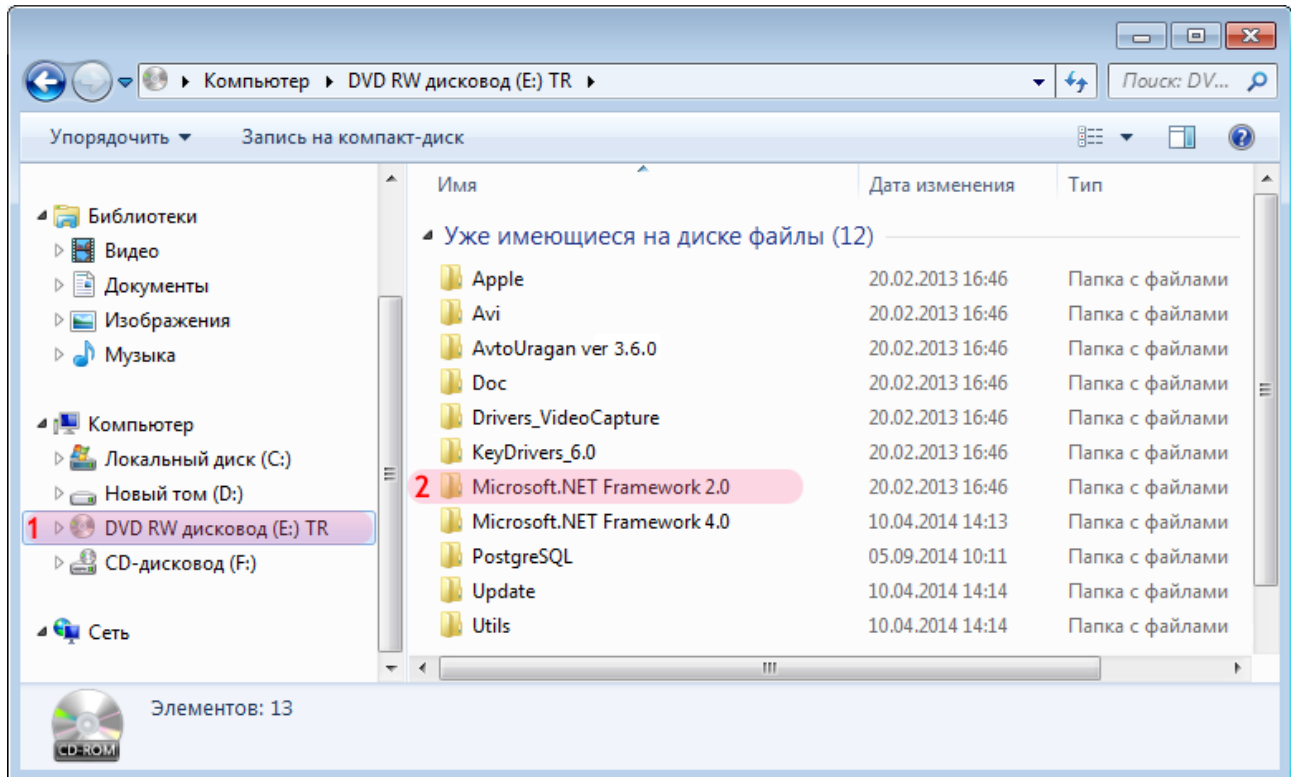
В случае успешной установки на электронном ключе ровным светом загорится индикатор.

Драйверы для ключа защиты установлены.

Установка Microsoft® Net Framework 2.0 и 4.0

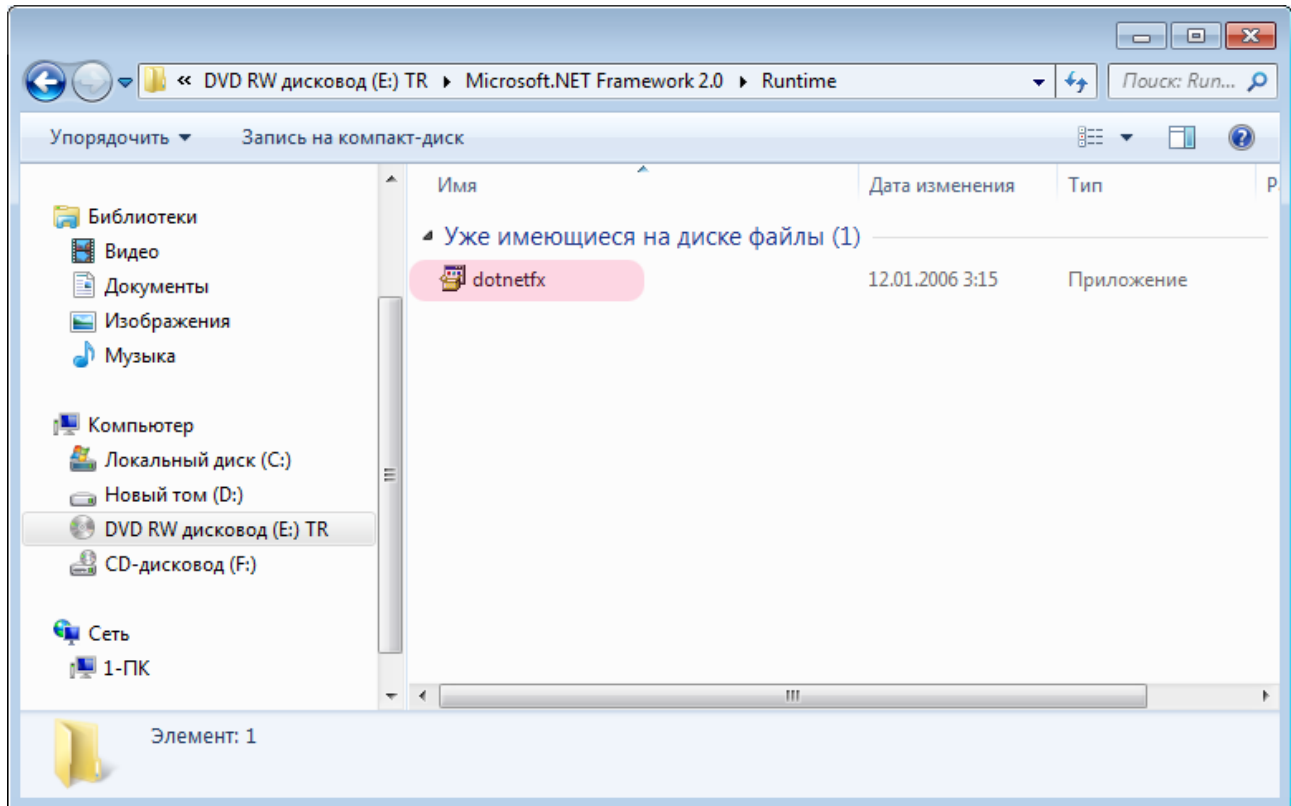
На данном этапе необходимо выполнить установку дополнительных библиотек Microsoft® Net Framework 2.0 и 4.0, обеспечивающих функционирование модулей системы «АвтоУраган».

Шаг 1.



1. Выберите компакт-диск с установочным программным обеспечением.
2. Перейдите в директорию с дистрибутивом библиотеки «Microsoft® Net Framework 2.0».

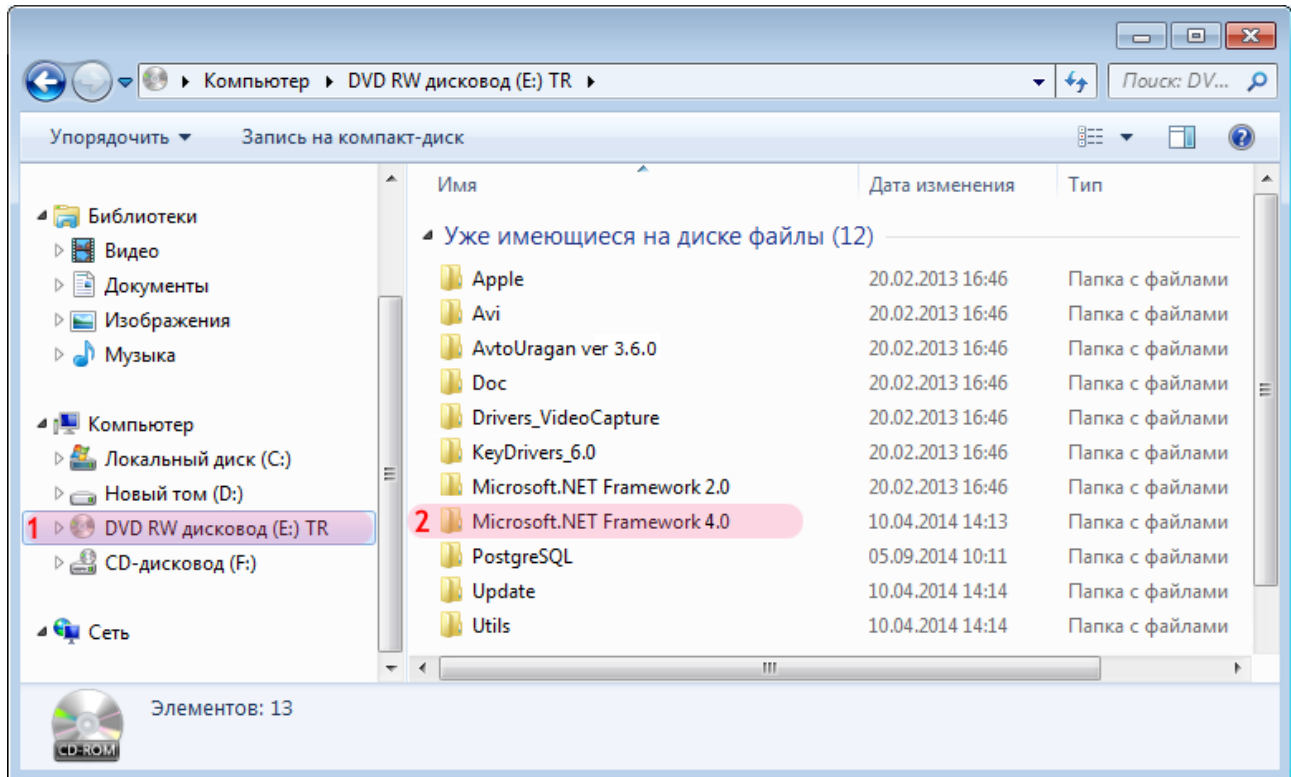
Шаг 2.



Для установки библиотеки Microsoft® Net Framework 2.0 необходимо запустить файл «dotnetfx.exe» и следовать указаниям мастера установки.

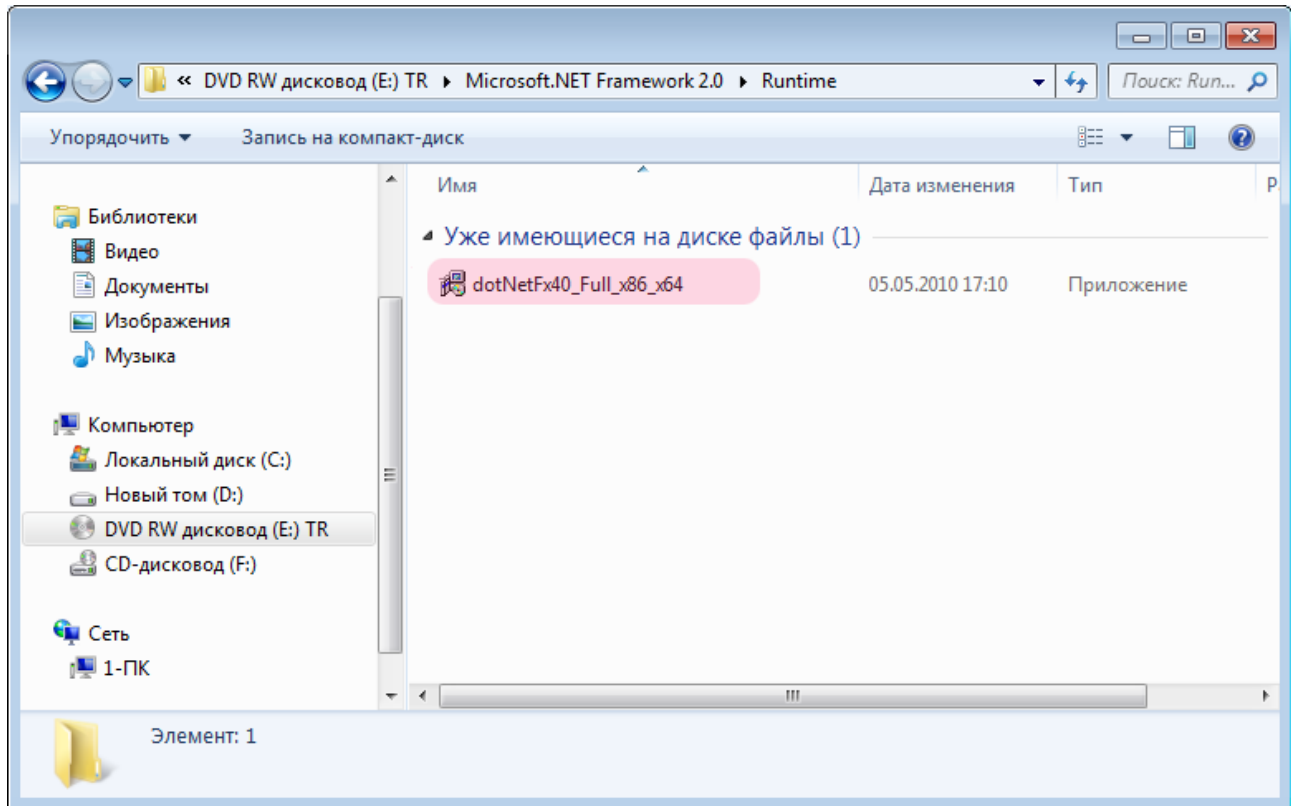
Библиотека Microsoft® Net Framework 2.0 установлена.

Шаг 3.



1. Выберите компакт-диск с установочным программным обеспечением.
2. Перейдите в директорию с дистрибутивом библиотеки «Microsoft® Net Framework 4.0».

Шаг 4.



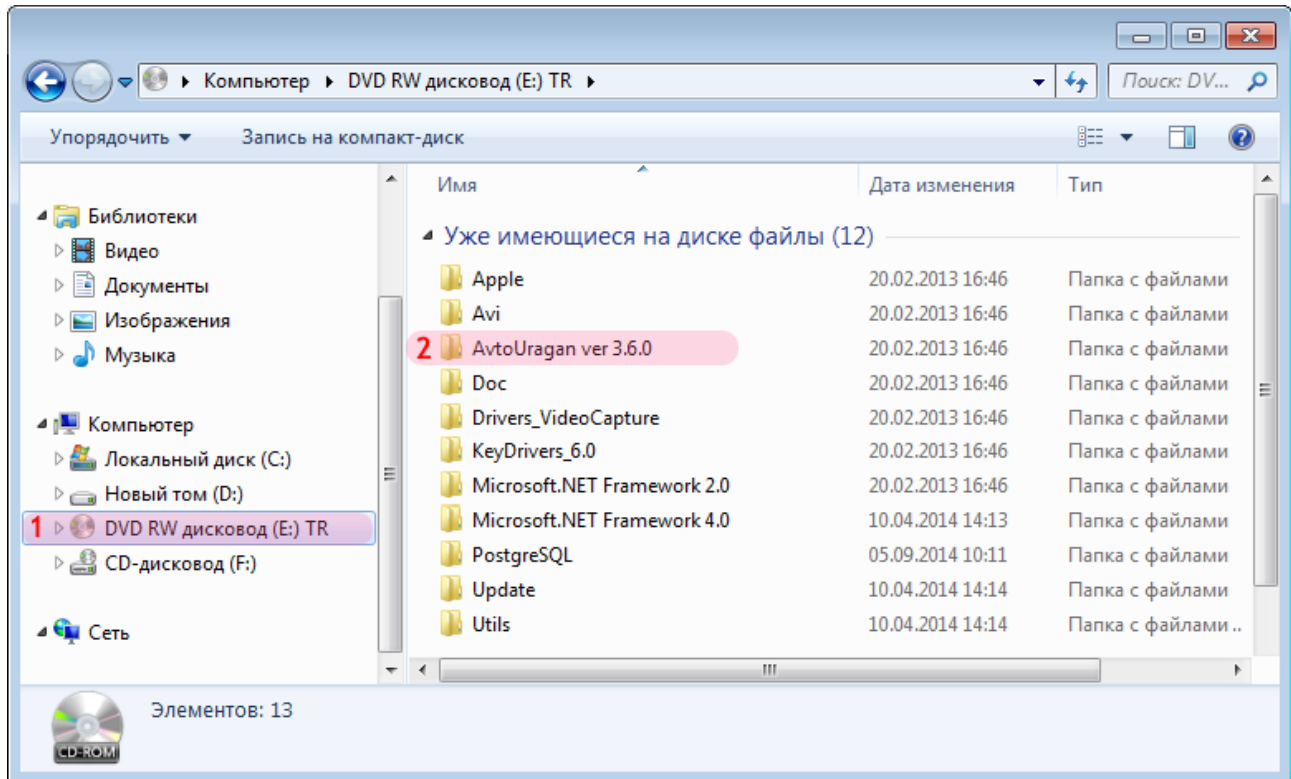
Для установки библиотеки Microsoft® Net Framework 4.0 необходимо запустить файл «dotNetFx40_Full_x86_x64.exe» и следовать указаниям мастера установки.

Библиотека Microsoft® Net Framework 4.0 установлена.

Установка ПО «АвтоУраган»

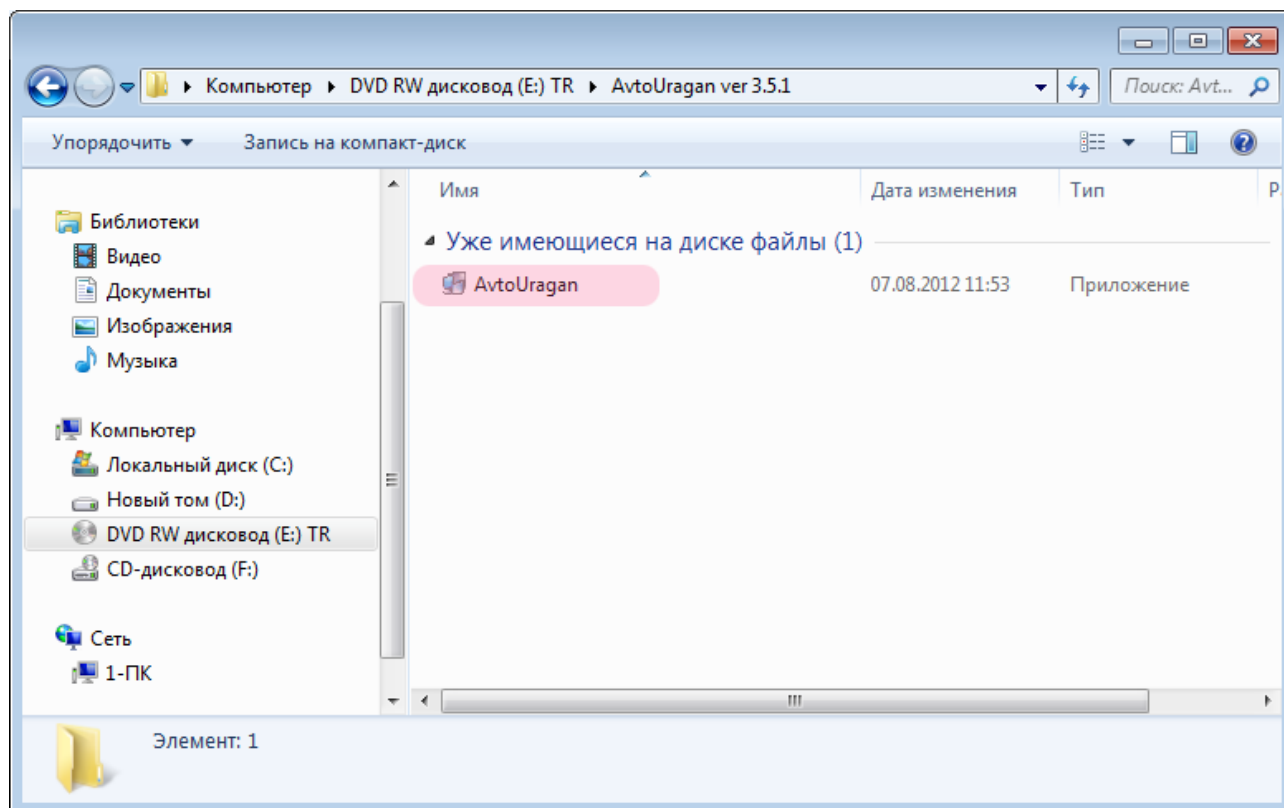
На данном этапе необходимо выполнить установку непосредственно ПО «АвтоУраган».

Шаг 1.



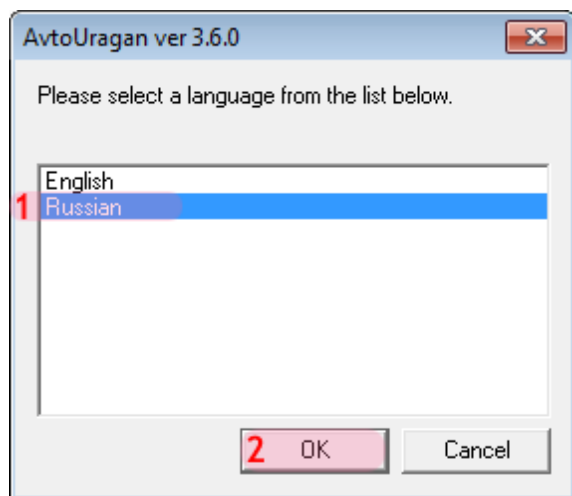
1. Выберите компакт-диск с установочным программным обеспечением.
2. Перейдите в директорию с дистрибутивом программы «АвтоУраган».

Шаг 2.



Для установки программы «АвтоУраган» необходимо запустить приложение «**AutoUragan.exe**».

Шаг 3.



1. Выберите язык установки: «**Russian**».
2. Нажмите кнопку «**OK**».

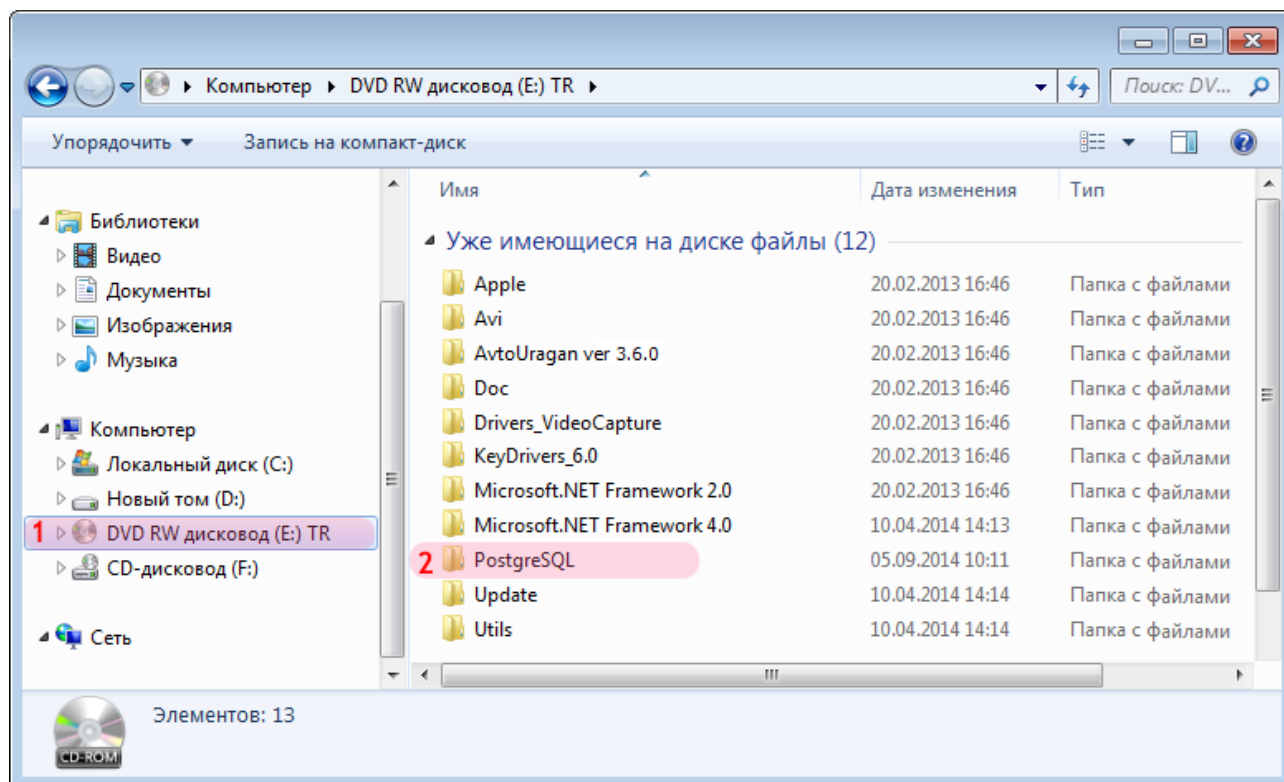
Далее следуйте указаниям мастера установки.

Программа «АвтоУраган» установлена.

Установка СУБД PostgreSQL

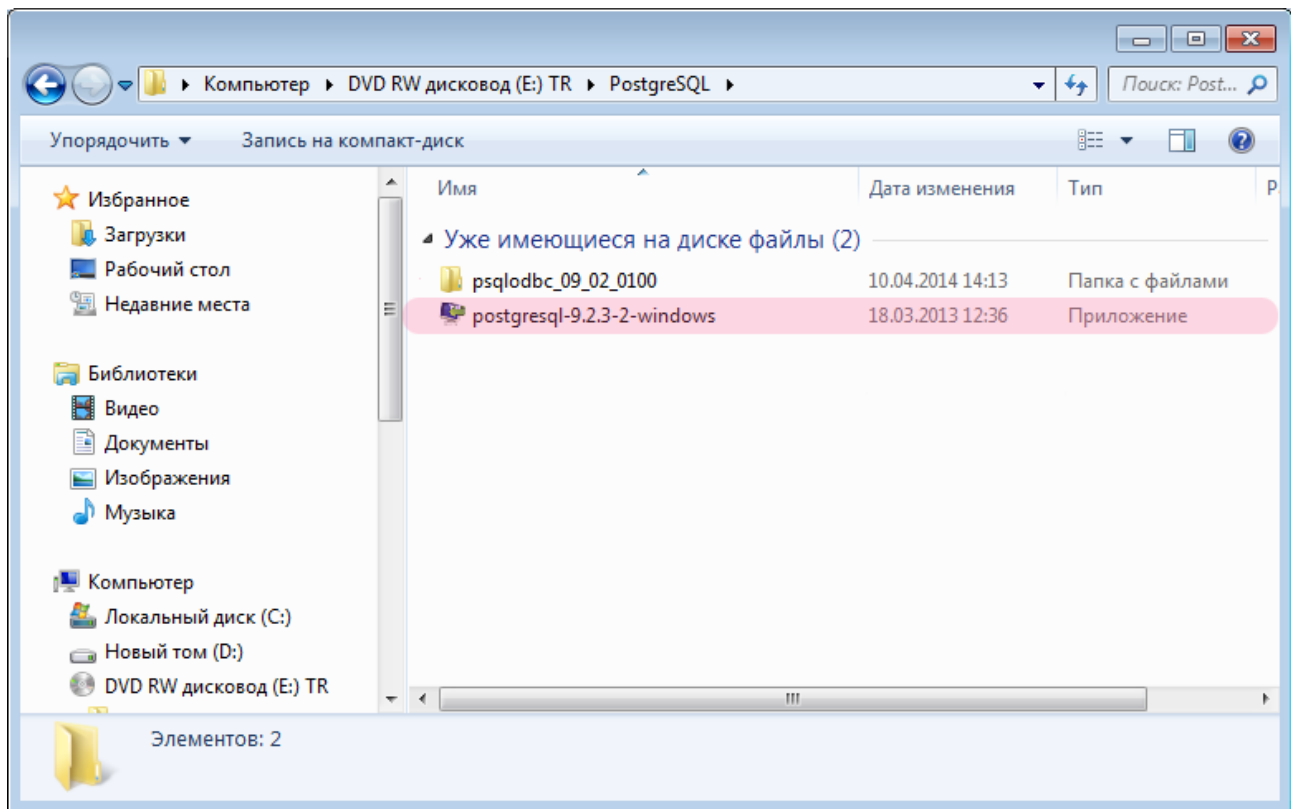
На данном этапе необходимо выполнить установку СУБД PostgreSQL на компьютер.

Шаг 1.



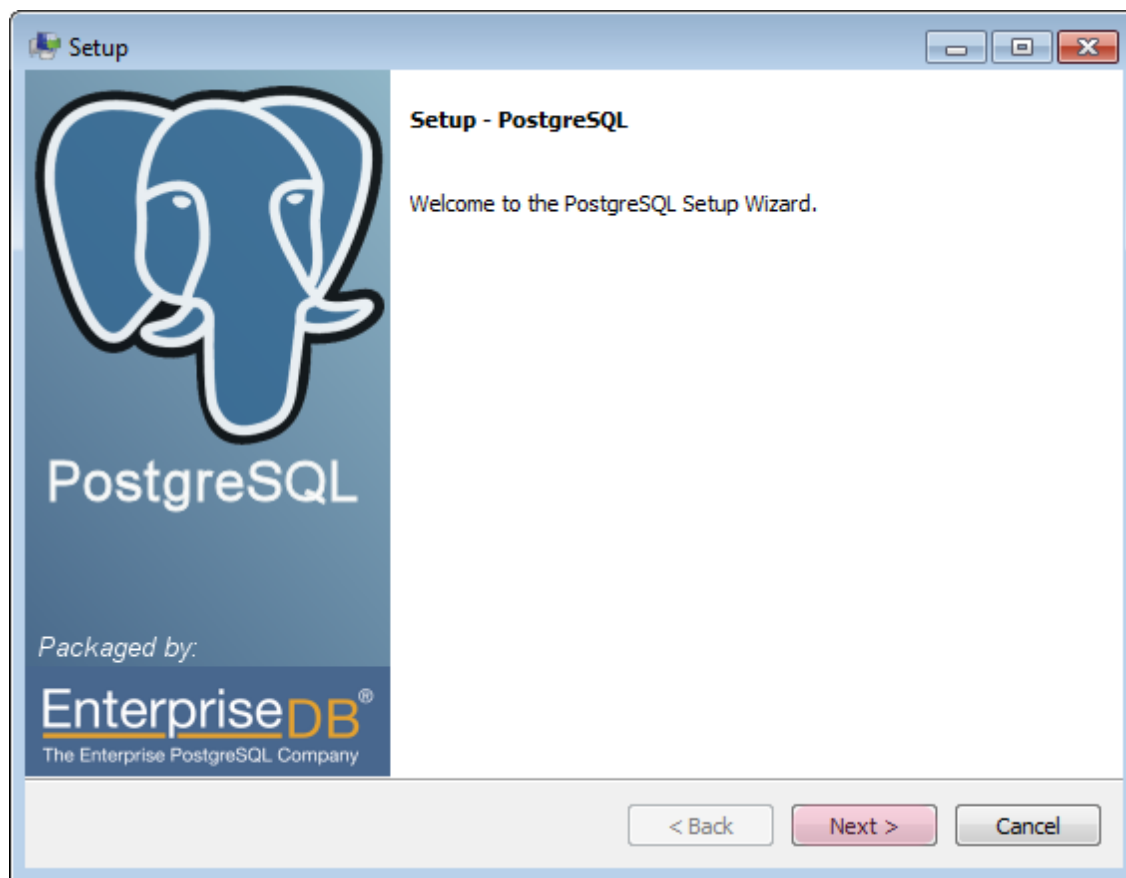
1. Выберите компакт-диск с установочным программным обеспечением.
2. Перейдите в директорию «PostgreSQL».

Шаг 2.



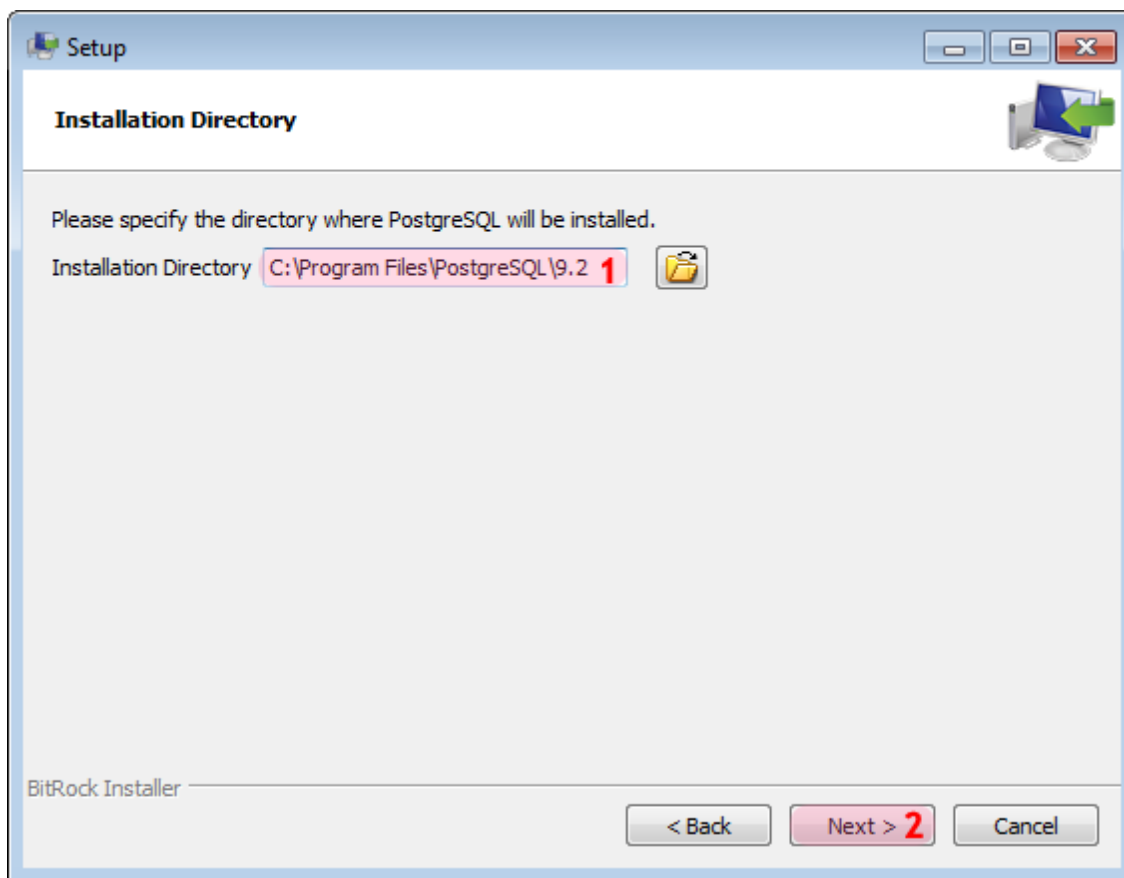
Запустите установочный файл «**postgresql-9.2.3-2-windows.exe**».

Шаг 3.



В открывшемся окне нажмите кнопку «**Next**».

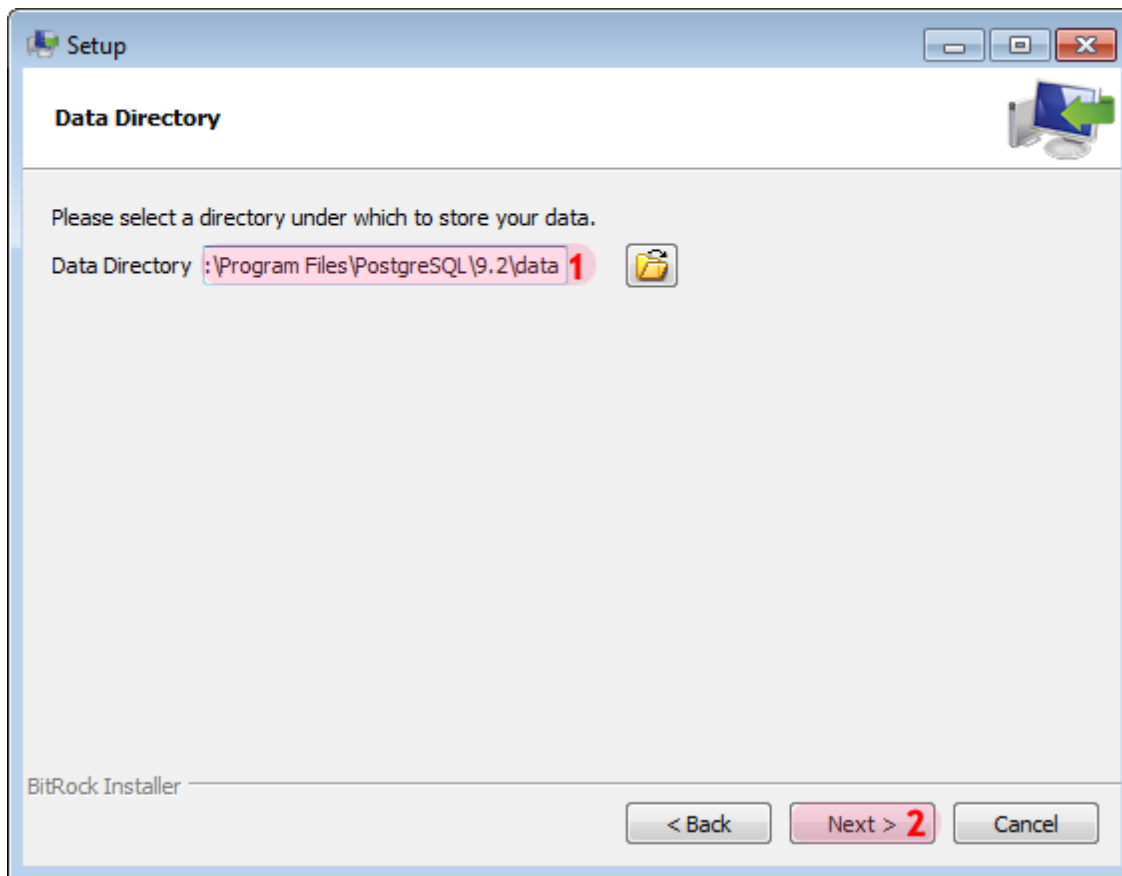
Шаг 4.



В окне установки:

1. Выберите директорию для установки СУБД.
2. Нажмите кнопку «**Next**».

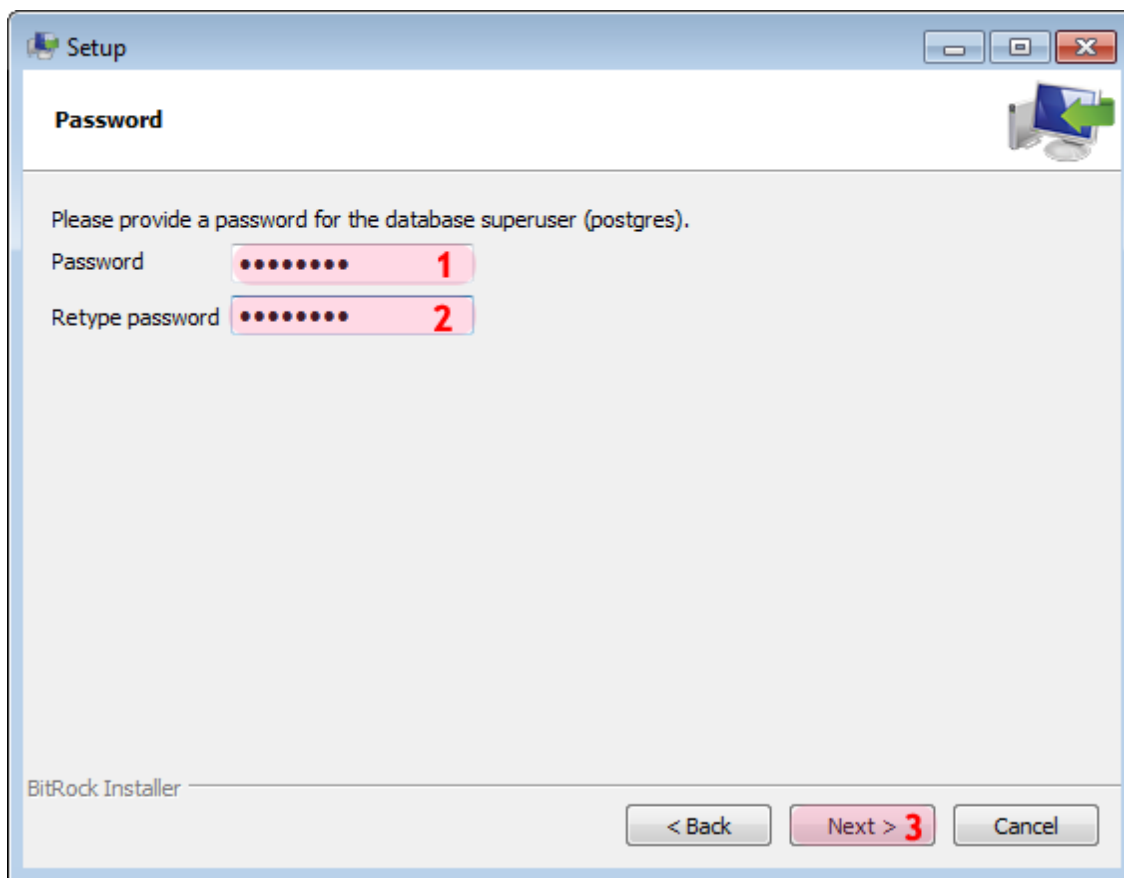
Шаг 5.



В окне установки:

1. Выберите директорию для хранения данных СУБД.
2. Нажмите кнопку «**Next**».

Шаг 6.



В окне установки:

1. Введите пароль администратора СУБД PostgreSQL.
2. Повторите ввод пароля.

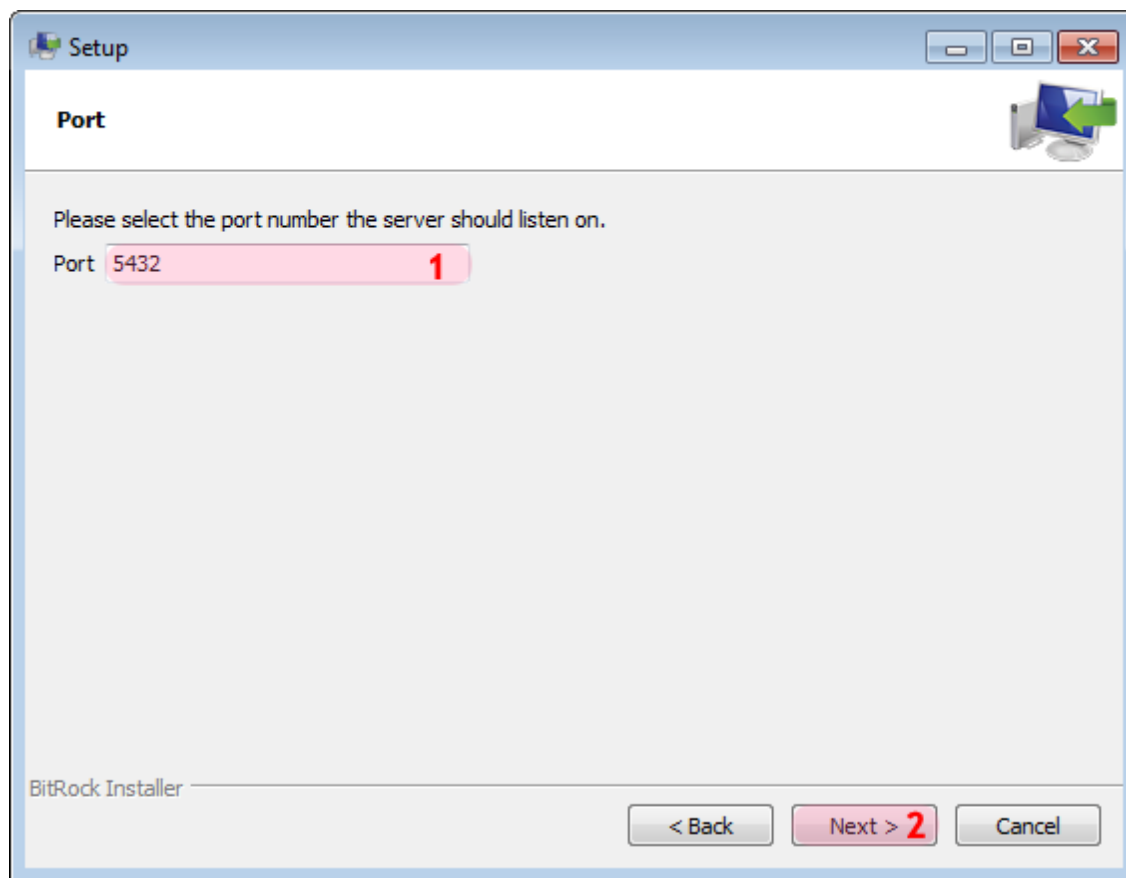


Внимание

Этот пароль будет использоваться в дальнейшем при входе в СУБД PostgreSQL.

3. Нажмите кнопку «**Next**».

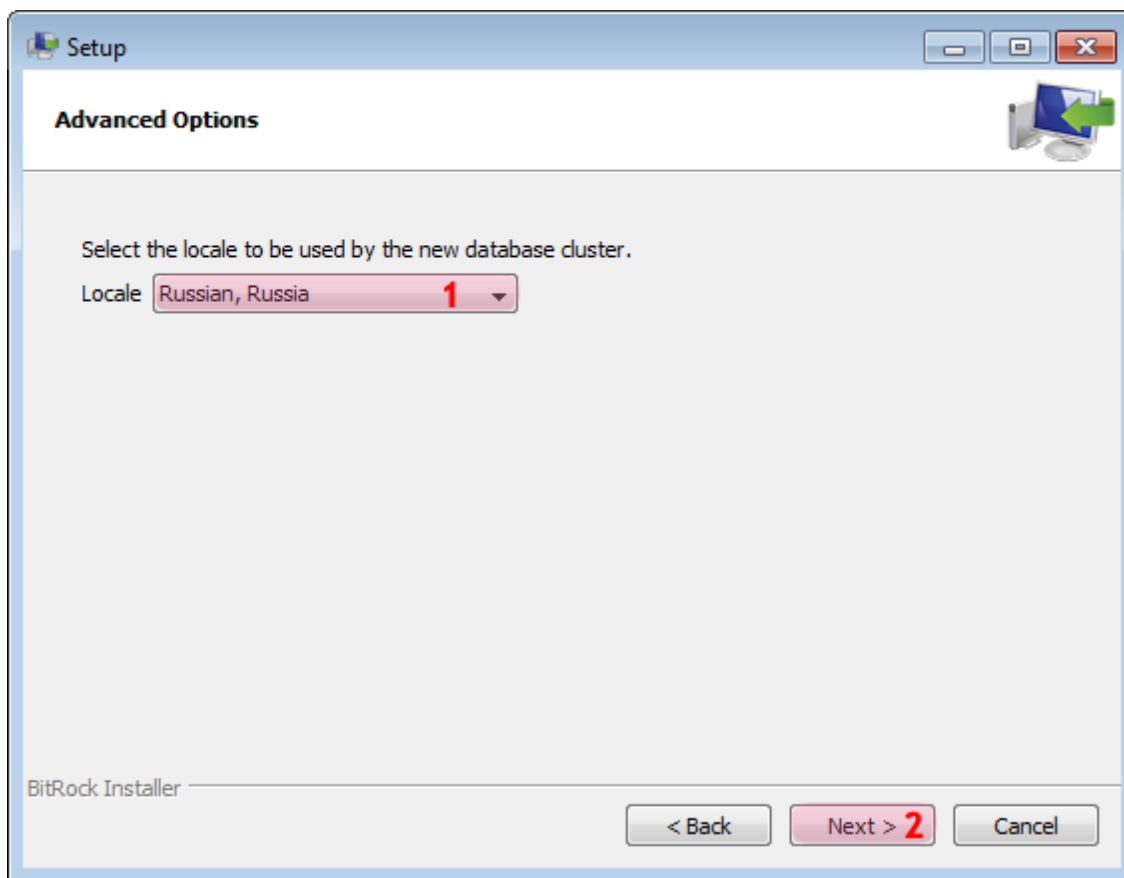
Шаг 7.



В окне установки:

1. Введите значение порта для связи с сервером СУБД.
2. Нажмите кнопку «**Next**».

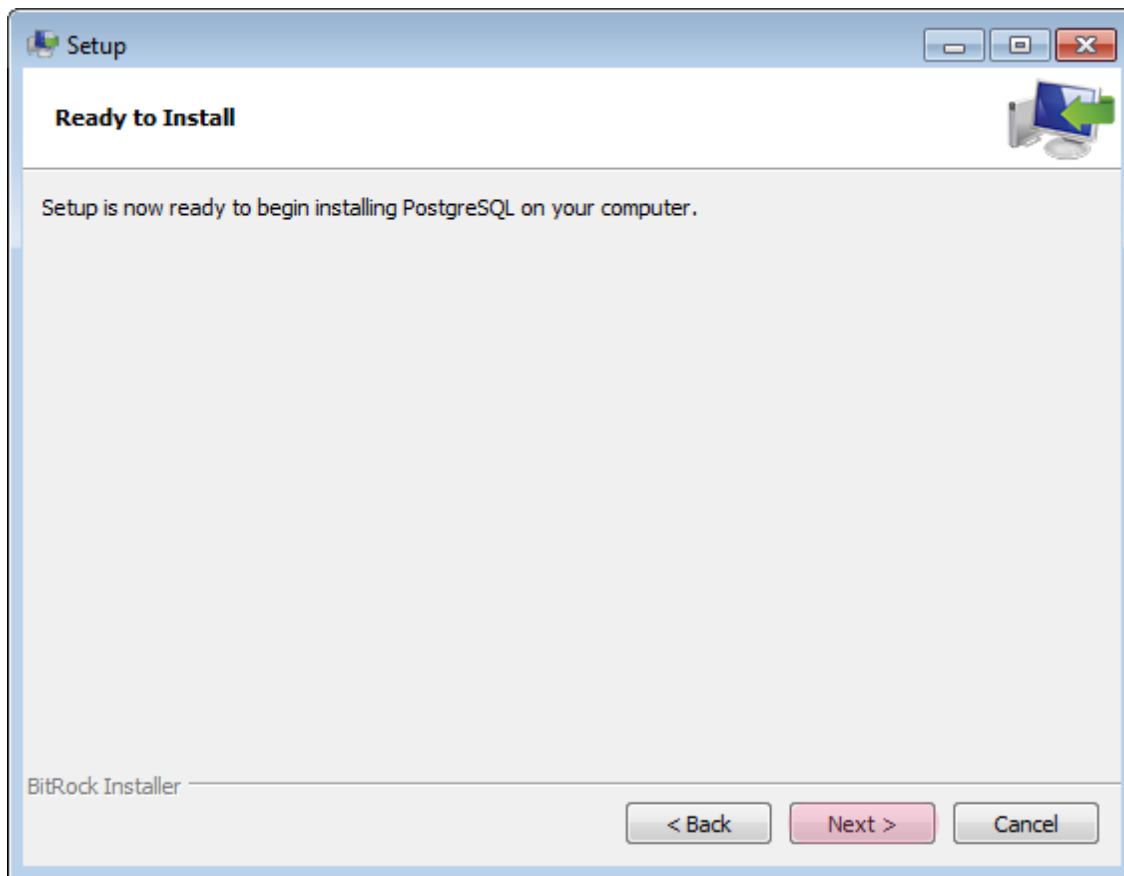
Шаг 8.



В окне установки:

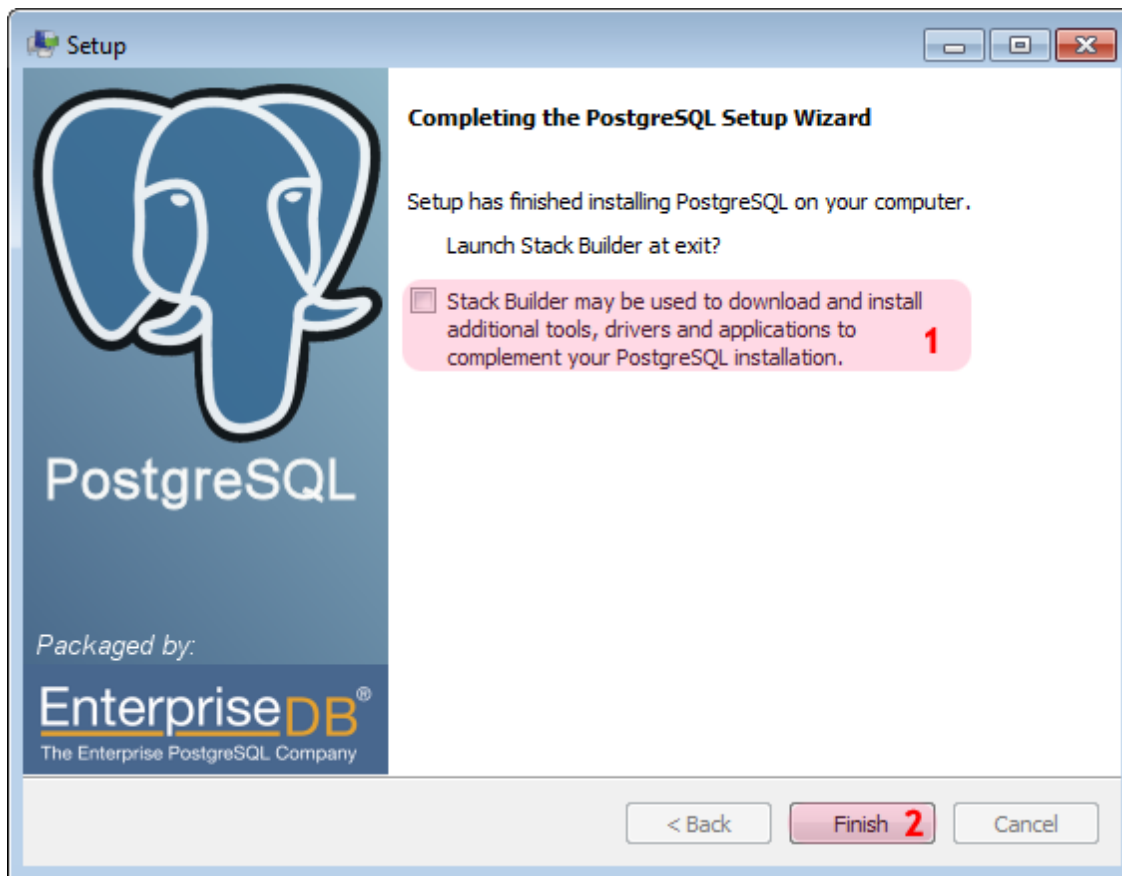
1. Выберите из выпадающего списка «**Locale**» значение: «**Russia, Russia**».
2. Нажмите кнопку «**Next**».

Шаг 9.



Нажмите кнопку «**Next**».

Шаг 10.



В окне установки:

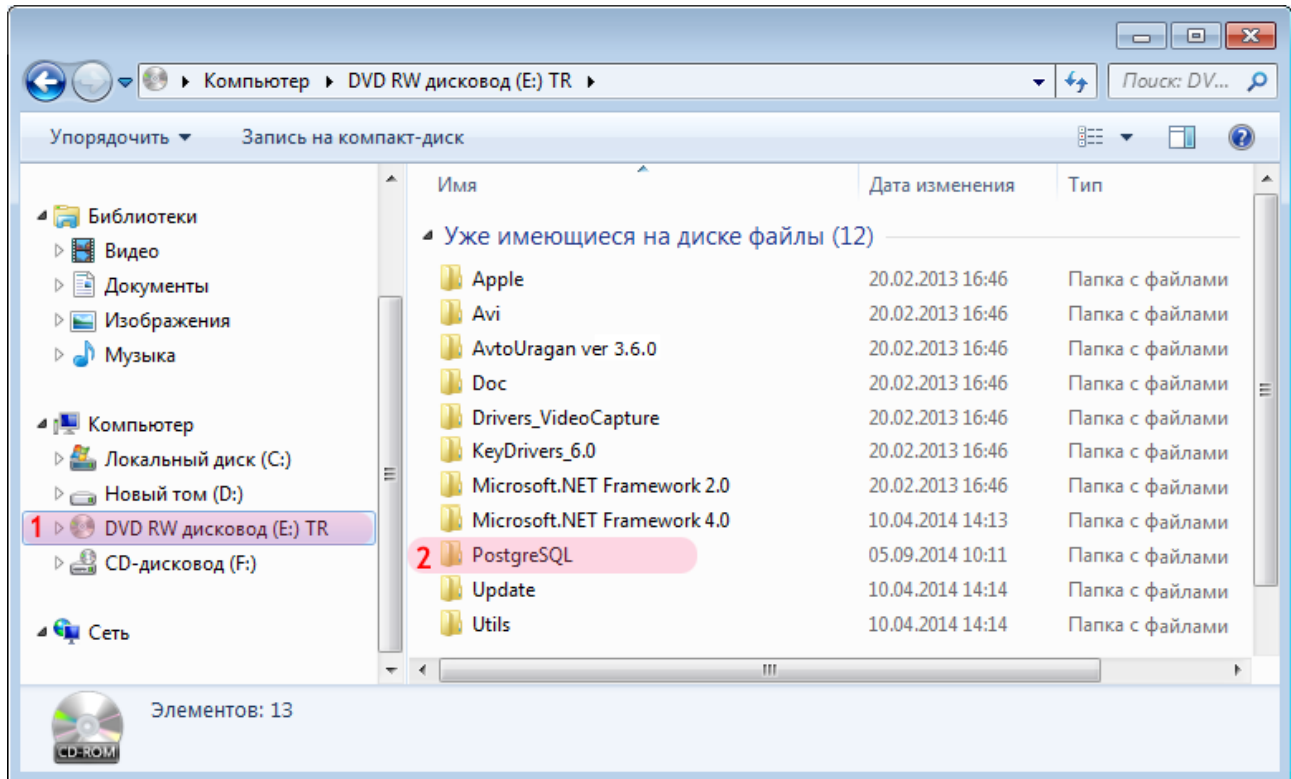
1. Уберите галочку для отмены запуска «Stack Builder».
2. Нажмите кнопку «**Finish**».

Установка СУБД PostgreSQL завершена.

Установка ODBC-драйвера

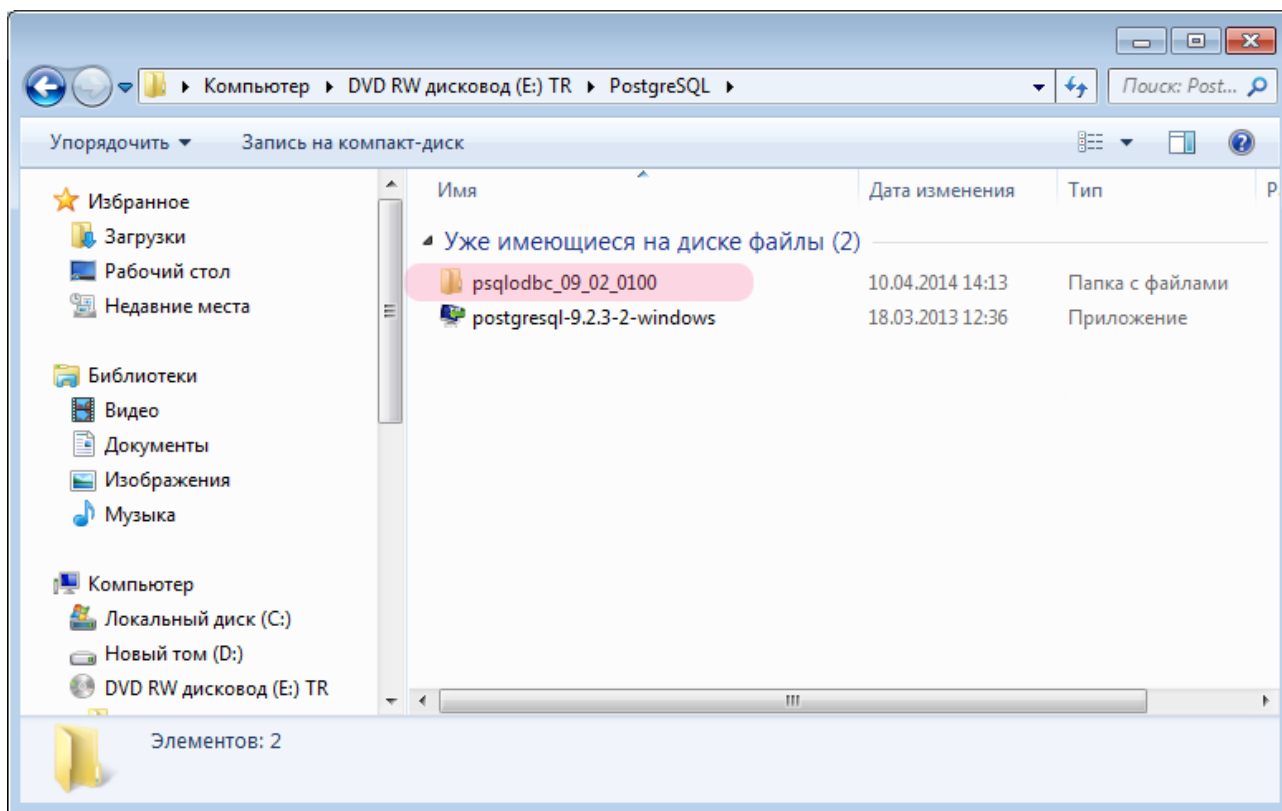
На данном этапе необходимо выполнить установку ODBC-драйвера для дальнейшей корректной работы ПО «АвтоУраган» с СУБД PostgreSQL.

Шаг 1.



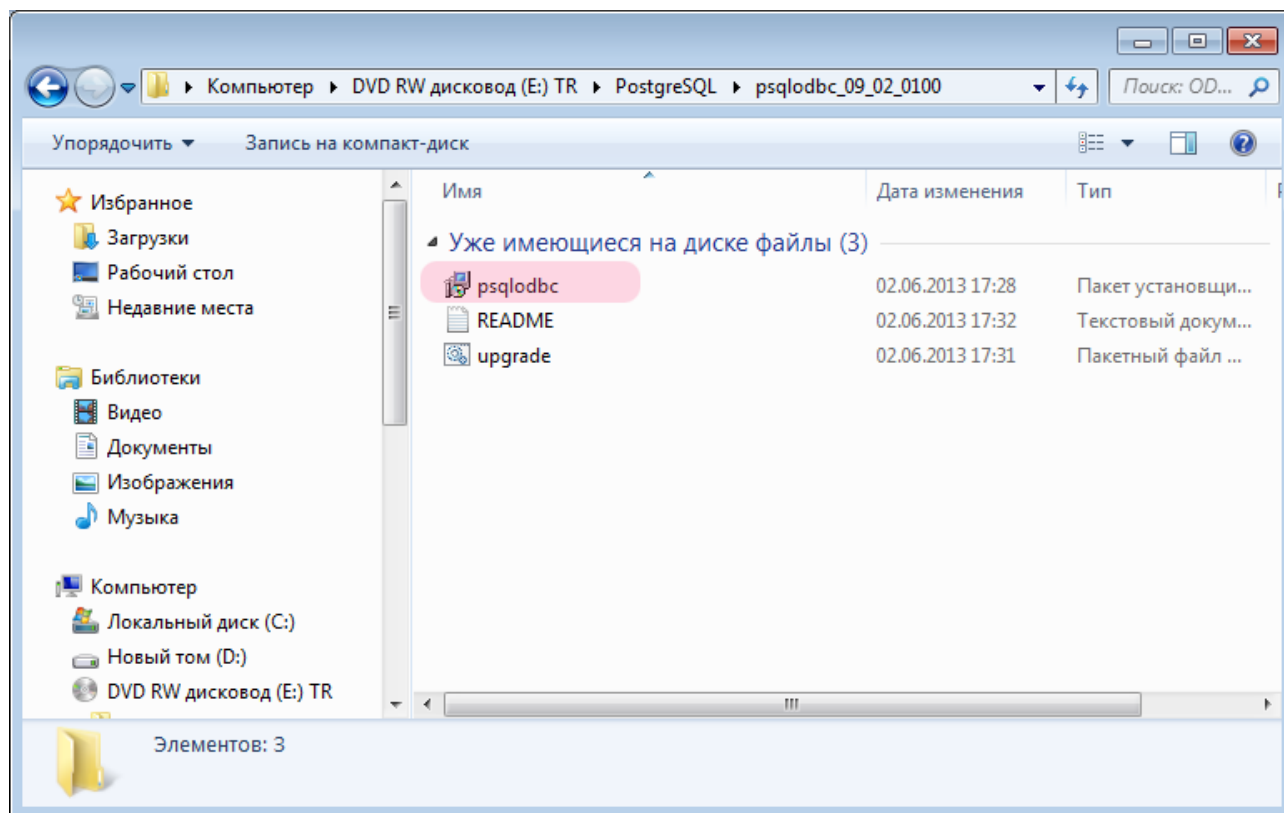
1. Выберите компакт-диск с установочным программным обеспечением.
2. Перейдите в директорию «**PostgreSQL**».

Шаг 2.



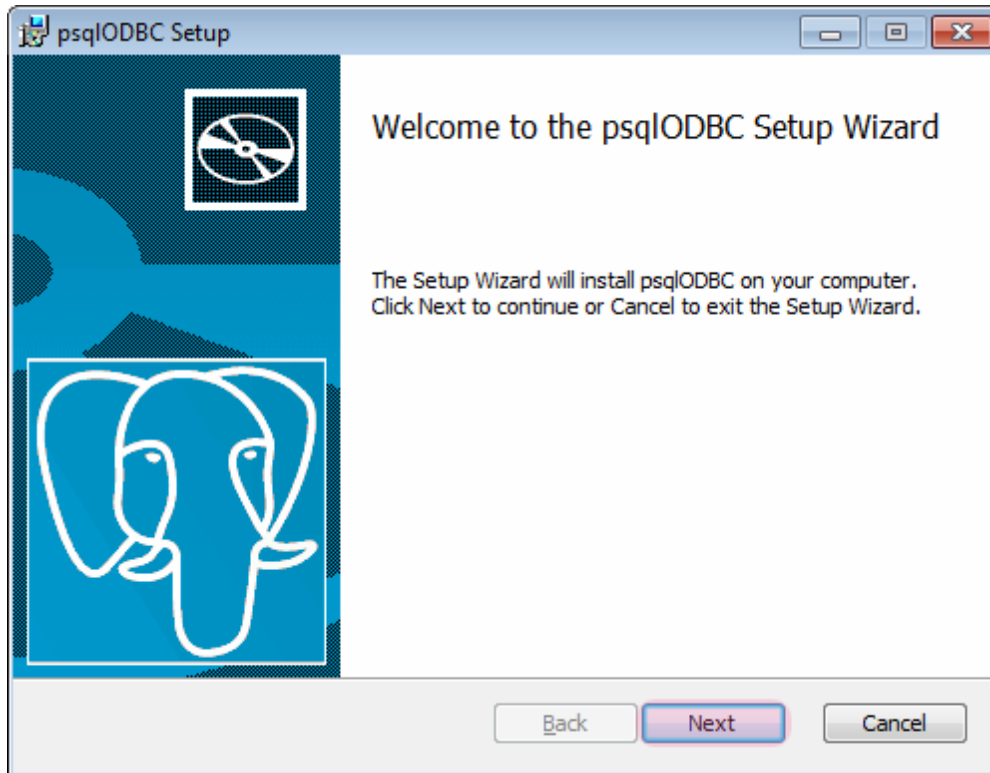
Перейдите в директорию «**psqlodbc_09_02_0100**».

Шаг 3.



Запустите установочный файл «**psqlodbc.msi**».

Шаг 4.



В окне установки нажмите кнопку «**Next**» и далее следуйте указаниям мастера установки.

Установка ODBC-драйвера завершена.